



# Talentovaná mládež

---

## Obsah:

<b>Úvod</b>	<b>2</b>
1. Systém a koncepce talentované mládeže	3
a) Řízení systému a organizační struktura Sportovních Center Mládeže a Regionálních Sportovních Center Mládeže	3
Sportovní Centra Mládeže	3
Regionální Sportovní Centra Mládeže	4
b) Vazba na reprezentaci under age kategorie	9
c) Způsob podpory	10
- Nastavení v předpisech	10
- Koneční příjemci a pravidla (legislativa svazu)	10
- Úhrada za služby	12
- Kontrola	12
d) Trenérské zajištění-vzdělávání	12
e) Metodika a koncepce tréninkového procesu, její kontrola	13
-pravidla kontroly	13
Monitoring tréninkové činnosti:	13
Úvod	13
Vyplnění týdne	14
Vyplnění dne	14
Vyplnění doby TJ a RPE	15
Závěr	16
- Hodnocení	20
-dohled nad centry mládeže	20
f) Vyřazování ze systému při neplnění, dohled nad kondičním rozvojem	20
g) Zdravotní zajištění	21
h) Výběr zařazení dětí a mládeže do systému talentované mládeže svazu	21
2. Vyhodnocení péče o talentovanou mládež	22
a) Řízení systému a organizační struktura	22



Organizační struktura	24
b) vazba na reprezentaci under age kategorie	26
RC Mountfield Říčany	26
RC Tatra Smíchov	29
RC Praga Praha	32
RC Dragon Brno	34
RK Petrovice	36
RC Sparta Praha	38
RC Bystrc Brno	40
c) způsob podpory	41
d) trenérské zajištění	42
e) metodika a koncepce tréninkového procesu, její kontrola	43
f) dohled nad kondičním rozvojem (trenéři, testování)	43
RC Mountfield Říčany	43
RC Tatra Smíchov	46
RC Praga Praha	47
RC Dragon Brno	54
RK Petrovice	58
RC Sparta Praha	60
RC Bystrc Brno	63
g) zdravotní zajištění (fyzio, rehabilitace)	69
h) Výběr zařazení dětí a mládeže do systému talentované mládeže svazu	69
RSCM 18.-19.1.2025	69
RSCM 1.-2.2.2025	71
RSCM 13.-14.12.2025	73

## Úvod

V této části bude uvedeno a popsáno jakým způsobem je nastaven systém péče o talentovanou mládež v rámci České Rugbyové Unie (dále jen ČSRU).

Následně dojde k vyhodnocení systému péče o talentovanou mládež v roce 2025, kde budou zdůrazněny pozitivní i negativní výsledky a skutečnosti.



## 1. Systém a koncepce talentované mládeže

### a) Řízení systému a organizační struktura Sportovních Center Mládeže a Regionálních Sportovních Center Mládeže

#### Sportovní Centra Mládeže

Česká rugbyová unie, z.s. (dále jen „ČSRU“) ve smyslu svého poslání zajišťuje rozvoj mladých talentovaných hráček a hráčů ragby, kterým tak umožňuje získat vyšší sportovní výkonnost.

Projekt Sportovních Center Mládeže (dále jen “SCM”) svým zaměřením směřuje ke zlepšení výkonnostní úrovně všech reprezentačních kategorií a to od kategorie U14 až po kategorii U23. Je zaměřen výhradně na talentované hráčky a hráče s potenciálem vrcholové sportovní výkonnosti. Nejedná o program určený k rozvoji komunitní úrovně ragby.

Základním principem rozvoje je vytvoření struktury poskytující možnost kvalitnější sportovní přípravy v rámci klubu, na kterou bude navazovat struktura regionálních center a reprezentačních výběrů s cílem zlepšit funkčnost tréninkového procesu ve smyslu dosažení vyšší míry trénovanosti a základních dovedností hráčů tak, aby se reprezentační trenéři mohli více zaměřit na výběr hráčů, budování týmu a technicko - taktickou připravenost reprezentačních celků.

Nadstavbou tohoto projektu je poskytnout nejtalentovanějším hráčkám a hráčům takovou úroveň tréninkového procesu, která by umožňovala jejich uplatnění v profesionálních soutěžích v zahraničí.





Zahájení projektu podléhá jeho schválení výkonným výborem ČSRU a přímo navazuje na rozhodnutí o výši poskytnutých finančních prostředků ze strany Národní sportovní agentury určených pro daný rok na tuto oblast rozvoje.

O přidělení podpory a schválení projektu SCM rozhoduje výkonný výbor ČSRU, a to na základě doporučení sportovního ředitele a šéftrenéra mládeže v souvislosti s finančními možnostmi ČSRU pro daný rok. K žádosti je rovněž přiloženo doporučení Metodické komise, která hodnotí projekt co do obsahu tréninkových plánů a doporučení Komise mládeže, která předkládá zprávu o účasti družstev žadatele v domácích soutěžích a jeho členské základně v kategoriích mládeže. Stejně tak jako o zařazení žadatele do projektu, rozhoduje výkonný výbor rovněž i o jeho vyřazení. Výkonný výbor rovněž bere na vědomí roční hodnocení projektu, které mu předkládá sportovní ředitel nebo šéftrenér mládeže. Toto hodnocení rovněž obsahuje doporučení komise mládeže a metodické komise ČSRU.

Žádosti o schválení/prodloužení projektu jsou žadatelem podávány vždy nejpozději 21. července daného roku, a to vyplněním a odesláním žádosti.

## Regionální Sportovní Centra Mládeže

Regionální sportovní centra mládeže jsou organizační strukturou ČSRU navazující na klubová Sportovní centra mládeže. Jejich cílem je především rozvoj mladých talentovaných hráček a hráčů, zlepšení jejich dovedností a technicko-taktických znalostí a výkonnosti. Zároveň se jedná o nástroj reprezentačních trenérů, kteří v těchto centrech mohou dlouhodobě sledovat talentované hráče a připravovat je na reprezentační kariéru.

V první fázi se srazy plánují celoplošně a v souladu s rozvojem osobních dovedností. Ve druhé fázi jde především o zaměření se na kolektivní pojetí a zavedení výběrů Moravy a Česka, které proti sobě odehrají utkání. Jednotlivá témata srazů a vlastní fungování v každém ročníku určuje Šéftrenér mládeže ČSRU ve spolupráci se Sportovním ředitelem ČSRU.



**Regionální sraz Čechy + Regionální sraz Morava + utkání Čechy/Morava**



**Regionální sraz + utkání Čechy/Čechy Regionální sraz + utkání Morava/Morava**



**Regionální sportovní centrum Čechy Regionální sportovní centrum Morava**



**Regionální sportovní centra mládeže**

Organizace srazu probíhá v souladu s programem ČSRU:

sobota 17.1.2026	<b>U12-U14</b>	Čechy-Markéta		
<b>Duel</b>				
8h-11h45	Školení rozhodčí	Dřevák	Teorie	
11h45-12h30	Oběd rozhodčí	VIP sál Markéta	Oběd a odpočinek	
13h-17h	Školení rozhodčí	Hřiště Markéta	Praxe	
9h30	Příchod U12	Tělocvična Markéta	Sraz a prezenze	
9h45	Sraz U12	Tělocvična Markéta	Úvodní slovo	
10h-11h30	Trénink U12	Hřiště Markéta	Tréninková jednotka U12	
10h30	Příchod U14	Tělocvična Markéta	Sraz a prezenze	
10h45	Sraz U14	Tělocvična Markéta	Úvodní slovo	
11h30-13h	Trénink U14	Hřiště Markéta	Tréninková jednotka U14	
11h30-12h15	Oběd U12	VIP sál Markéta	Oběd a odpočinek	
13h-13h45	Oběd U14	VIP sál Markéta	Oběd a odpočinek	
12h15-13h	Schůze U12	Tělocvična Markéta	Prezentace	
13h45-14h30	Schůze U14	Tělocvična Markéta	Prezentace	
13h-14h45	Trénink U12	Hřiště Markéta	Tréninkové utkání U12	
15h-17h	Trénink U14	Hřiště Markéta	Tréninkové utkání U14	
14h45	Úklid U12	VIP sál, vrchní patro, schodiště		
17h	Úklid U14	Tělocvična, spodní patro		
sobota 17.1.2026	<b>U16+U18</b>	Morava-Medlánky		
<b>Duel</b>				
9h	Sraz U16	Klubovna Medlánky	Úvodní slovo+prezenze hráčů	
9h30-10h30	Trénink U16	Hřiště Medlánky	TJ U16	
9h30	Sraz U18	Klubovna Medlánky	Úvodní slovo+prezenze hráčů	
10h-11h30	Trénink U18	Hřiště Medlánky	TJ U18	
11h30-12h	Oběd U16	Restaurace Moravia	Oběd a odpočinek	
12h-12h30	Oběd U18		Oběd a odpočinek	
13h-14h	Trénink U16	Hřiště Medlánky	Tréninkové utkání U16	
14h-15h30	Trénink U18	Hřiště Medlánky	Tréninkové utkání U18	
neděle 18.1.2026	<b>U16-U18</b>	Čechy-Markéta		
<b>Duel</b>				
9h30	Příchod U16	Tělocvična Markéta	Sraz a prezenze	
9h45	Sraz U16	Tělocvična Markéta	Úvodní slovo	
10h-11h30	Trénink U16	Hřiště Markéta	Tréninková jednotka	
10h30	Příchod U18	Tělocvična Markéta	Sraz a prezenze	
10h45	Sraz U18	Tělocvična Markéta	Úvodní slovo	
11h30-13h	Trénink U18	Hřiště Markéta	Tréninková jednotka	
11h30-12h15	Oběd U16	VIP sál Markéta	Oběd a odpočinek	
13h-13h45	Oběd U18	VIP sál Markéta	Oběd a odpočinek	
12h15-13h	Schůze U16	Tělocvična Markéta	Prezentace	
13h45-14h30	Schůze U18	Tělocvična Markéta	Prezentace	
13h-14h45	Trénink U16	Hřiště Markéta	Tréninkové utkání	
15h-16h30	Schůze U16	Tělocvična Markéta	Prezentace	
15h-17h	Trénink U18	Hřiště Markéta	Tréninkové utkání	
14h45	Úklid U16	VIP sál, vrchní patro, schodiště		
17h	Úklid U18	Tělocvična, spodní patro		
neděle 18.1.2026	<b>U12+U14</b>	Morava-Medlánky		
<b>Duel</b>				
9h	Sraz U12	Klubovna Medlánky	Úvodní slovo+prezenze hráčů	
9h30-10h30	Trénink U12	Hřiště Medlánky	TJ U12	
10h	Sraz U14	Klubovna Medlánky	Úvodní slovo+prezenze hráčů	
10h30-12h	Trénink U14	Hřiště Medlánky	TJ U14	
11h30-12h	Oběd U12	Restaurace Moravia	Oběd a odpočinek	
12h-12h30	Oběd U14		Oběd a odpočinek	
13h-14h	Trénink U12	Hřiště Medlánky	Tréninkový turnaj U12	
14h-15h30	Trénink U14	Hřiště Medlánky	Tréninkové utkání U14	

Tréninková jednotka probíhá vždy na zadané téma ČSRU.

Zadaná témata jsou v souladu s herním plánem reprezentací ČSRU, [Klíčovými Národními Tématy](#) a potřebami reprezentací.

Tréninková jednotka je předem připravená Šéftrenérem mládeže ČSRU ve spolupráci se Sportovním ředitelem ČSRU.

Tréninková jednotka a proces tréninku probíhá v souladu s metodikou ČSRU pro trénování:



**ČESKÉ  
RAGBY**

Dlouhodobý rozvoj hráče - fáze 1-2

Dlouhodobý rozvoj hráče - fáze 3

Dlouhodobý rozvoj hráče - fáze 4-5

Struktura TJ U14 KNT Individuální obrana-skládka				
Struktura TJ 90min				
Části TJ	Podčásti TJ	Náplň	Minutáž	Intenzita
Úvodní část	Cílem úvodní části je připravit organizmus na hlavní část tréninku		20min	
	Mentální příprava	Úvodní slovo tréninku; příprava hráčů na disciplinovanou a uvědomělou práci	2min	6
	Rozcvička	Zahřátí a prokrvení organismu: Aktivace srdečně-cévního a dýchacího organismu+protažení hlavních svalových skupin	8min	6 - 11
	Dovednost/Program Activate	Rozcvička může proběhnout samotnou prací na základním gestu dovednosti (technice) nebo malou hrou:  <b>Technika skládky</b>  Nebo programem Activate:  <b>Activate U15</b>		
Zpracování	Příprava organismu jako celku na hlavní část tréninku: Zapojení zdrojů energie pro pohyb, optimalizace funkčnosti jednotlivých funkčních systémů (dýchacího, srdečně-cévního, regulace teploty) a také nervové soustavy	10min	11 - 13	
	Hra č.1	Vybraná malá hra v souladu s tématem tréninku:  <b>Zpracování skládka</b>		
Hlavní část: pokud bude velký počet hráčů je vhodná forma rozdělení hráčů na skupiny, kde potom dvě skupiny hrají hru a jedna pracuje na dovednosti.	Plní hlavní cíl tréninku a z pohledu specializace-ragby, probíhá ve smyslu celku-části-celku. Celkem se myslí hra, pracuje se tedy na prověření dovednosti v herním zatížení. Části se myslí dovednost, kterou je potřeba procvičovat. Posledním celkem se opět myslí hra, která má prověřit odstranění nedostatků v technice hráčů v souladu s tématem tréninkové jednotky.		50min	
	Celek	Zpočátku hlavní části tréninku je potřeba vypořádat nedostatky hráčů v souvislosti s tématem tréninkové jednotky a zvolit tedy vhodnou hru, např. ragby nebo:	21min	13-16
	Hra č.2	<b>X ragby</b>		
	Část	Upřesnění hlavní části je potřeba pracovat na dovednosti v souladu s cílem tréninku a nedostatků hráčů v předchozí hře:	10min	11-13
	Dovednost	<b>Skládky ze strany</b>		
	Celek	Na konci hlavní části je potřeba zařadit hru, kterou bychom měli prověřit zlepšení trénované dovednosti	20min	13-16
Hra č.3	<b>Tackle Touch</b>			
Závěrečná část	Cílem této části je zklidnění organismu a zahájení zotavení		20min	
	Dynamická	V dynamické části je vhodné ještě zařadit malou hru na procvičení dovednosti:		
	Hra č.4	<b>Touch pass tackle</b>	10min	6-11
	Statická	Protažení a zklidnění organismu-nastartování zotavovacích procesů	8min	6
Zhodnocení	Zopakování klíčových bodů trénované dovednosti, využití zpětné vazby, pozitivní motivace	2min	0	

Z tréninkové jednotky a zápasu musí být pořízen záznam, tento záznam musí být nahrán na sdílené úložiště ČSRU.

Trenéři hodnotí tréninkovou jednotku, především potom její intenzitu, zápas a hráče dle zadání ČSRU.

Hráči a hráčky, kteří jsou vedeni na Sportovních Centrech Mládeže jsou nominováni automaticky, protože již prošli procesem výběru. Jejich povinností je se zúčastňovat srazů Regionálních Sportovních Center Mládeže.


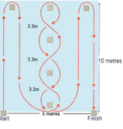


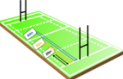
Hráči a hráčky, kteří nejsou vedeni na Sportovních Centrech Mládeže jsou nominováni a vybíráni dle stejných kritérií, tak jak je popisuje Projekt Sportovních Center Mládeže a Projekt Regionálních Sportovních Center Mládeže :

*Výkonnostní kritéria jsou stanovena na základě dokumentu "testovací přehled" pro zařazení sportovce do systému SCM. Tento dokument je každoročně vydáván Šéftrenérem mládeže, který jej sestavuje ve spolupráci s Metodickou komisí.*

*Výběrová kritéria pro zařazování hráčů do projektu SCM schvaluje výkonný výbor a obsahují zejména:*

*- věkové kategorie (biologické hledisko),*

- zdravotní způsobilost (zdravotní hledisko)-platná sportovní prohlídka
- pohybové předpoklady (motorické hledisko)-viz. Testovací přehled

Testovací přehled pro SCM										
Název testu	Charakteristika	Provedení	Obrázek	Hodnocení	Limity					
					U14		U16		U18-U23	
					První/druhá řada	Třetí řada útok	První/druhá řada	Třetí řada útok	První/druhá řada	Třetí řada útok
<b>Sprint 30m</b>	Test rychlosti	Startujete z polovysokého startu. Čas měříte stopkami s přesností na 0,1 sekundy.		Zaznamenejte čas	5,3s	5,15s	5,15s	5s	5s	4,85s
<b>Illinois</b>	Test agility (hbitosti)	Hráč z lehu a na zvukový signál vybíhá od kužele znázorňující start a probíhá dráhu kolem kuželů bez doteku rukou na kužel. Čas je zastaven v momentě, kdy testovaná osoba proběhne kolem posledního kužele.		Zaznamenejte čas	17,15s	16,30s	17s	16,15s	16,45s	16s
<b>Skok snožmo</b>	Test explozivní síly dolních končetin	Ze stoje mírně rozkročeného, špičky nohou těsně u odrazové čáry, nohy rovnoběžně. Hráč provede skok daleký odrazem snožmo (povolený je podřep).		Vzdálenost měřit v cm, zaznamenat nejlepší ze tří pokusů. Vzdálenost měřit od zadního okraje stopy dopadu k čáře, odrazu. Odrazová a dopadová plocha má být na stejné úrovni.	190cm	190cm	210cm	210cm	220cm	220cm
<b>Push up test</b>	Test měří silové vytrvalostní schopnosti horních končetin a svalových skupin horní části těla.	Muži by měli používat tzv. vojenský způsob, země se dotýkají pouze ruce v šíři ramen a špičky chodidel, trup je napnutý v jedné rovině, hlava v		Zaznamenejte celkový počet správně provedených kliků	20	20	25	25	35	35
<b>Bronco</b>	Test měří aerobní vytrvalost	Každý z hráčů běží v kuse 5x: 2x20m+2x40m+2x60m, s tím, že se vždy vrací na čáru startu. V celku uběhne hráč 1200m (5x240m).		Zaznamenejte čas po uběhnutí 5ti běhů (5x240m=1200m)	7min	6min	6min30s	5min30s	6min10s	5min10s
<b>Poznámka</b>	Vzhledem k malým počtům nejsou zatím nastaveny limity pro dívky Hráči musí z výše uvedených testů splnit minimálně 3, aby mohli být zařazeni do SCM Klub má právo na základě krátkého zdůvodnění nominovat do SCM dalších 5 hráčů v každé kategorii. Tito hráči budou do SCM přijati podmíněně a musí u nich dojít k následnému splnění testů <b>Klub má také možnost nominovat 5 hráčů první a druhé řady bez nutnosti splnění fyzických testů.</b>									

Kluby, které nemají status klubového SCM jsou žádány, aby vhodně pomohly s organizací každé akce a zároveň, aby na žádost trenérů RSCM, organizátorů akcí RSCM a případně reprezentačních trenérů dodali nominaci talentovaných hráčů. Nominaci provádí kluboví trenéři kategorií.

Tito hráči by měli splňovat:

- výkonnostní předpoklady dle testovacího přehledu vydaného šéftrenérem mládeže
- zvládnuté základní ragbyové dovednosti dle metodického dokumentu Klíčových národních témat vydaného Metodickou komisí: Chytání a přihrávka, Individuální obrana-skládka, Duel, Komunikace a rozhodování

Hráči a hráčky jsou následně v průběhu srazů vybíráni do výběrových regionálních týmu, reprezentačních výběrů a reprezentačních celků ČR.

Za organizaci Regionálních Sportovních Center Mládeže je zodpovědný šéftrenér mládeže a všichni trenéři Sportovních Center Mládeže ve smluvním vztahu s ČSRU.

Dále je nutná účast reprezentačních trenérů jednotlivých kategorií a vhodná účast klubových trenérů.



## b) Vazba na reprezentaci under age kategorie

Hráči a hráčky zapojení do Sportovních Center Mládeže (dále jen SCM) nebo také do Regionálních Sportovních Center Mládeže (dále jen RSCM) jsou základnou pro výběr do výběrů ČR (U14, U16, U23) nebo do reprezentačních celků ČR (U18, U20). Výběrem ČR rozumíme takovou reprezentační kategorii, která nemá oficiální reprezentační soutěž organizovanou evropskou federací Rugby Europe nebo světovou federací World Rugby-**tyto výběry ČR mají spíše rozvojový charakter z pohledu procesu reprezentace ČR.** Reprezentačním celkem rozumíme reprezentační kategorii, která má možnost nastupovat v oficiální mezinárodní soutěži organizovanou evropskou federací Rugby Europe nebo světovou federací World Rugby-**tyto reprezentační celky ČR mají jasně stanovené sportovní cíle.**

Domácí klubové soutěže	Pohlaví	Kategorie SCM	Ročníky pro 2025-2026	Reprezentační kategorie nebo reprezentační výběr
Mistrovství ČR ragby XV a ragby 7's	Chlapci a dívky	U14	2014, 2015	Výběr ČR U14-ragby XV
Mistrovství ČR ragby XV a ragby 7's	Chlapci	U16	2010-2011	Výběr ČR U16-ragby XV i 7's
Mistrovství ČR ragby XV a ragby 7's	Dívky	U16	2010-2011	Výběr ČR U16-ragby 7's
Mistrovství ČR ragby XV a ragby 7's	Chlapci	U18	2008-2009	Reprezentační celek ČR-ragby XV i 7's
Mistrovství ČR r ragby 7's	Dívky	U18	2008-2009	Reprezentační celek ČR-ragby 7's
Mistrovství ČR ragby XV a ragby 7's	Muži	U20 a muži	2006-2007	Reprezentační celek ČR-ragby XV i 7's
Mistrovství ČR ragby 7's	Ženy	Ženy	2006-2007	Reprezentační celek ČR-ragby XV i 7's



### c) Způsob podpory

- Nastavení v předpisech

Podpora ze strany ČSRU je určena především na pravidelnou tréninkovou činnost, dále na výcvikové tábory, soustředění, tréninkové srazy, na testování sportovců, na kontrolní sportovní srazy, na pořízení sportovního materiálu a na pokrytí mzdových nákladů trenérů.

O přidělení podpory a schválení projektu SCM rozhoduje výkonný výbor ČSRU, a to na základě doporučení sportovního ředitele a šéftrenéra mládeže v souvislosti s finančními možnostmi ČSRU pro daný rok. K žádosti je rovněž přiloženo doporučení Metodické komise, která hodnotí projekt co do obsahu tréninkových plánů a doporučení Komise mládeže, která předkládá zprávu o účasti družstev žadatele v domácích soutěžích a jeho členské základně v kategoriích mládeže. Stejně tak jako o zařazení žadatele do projektu, rozhoduje výkonný výbor rovněž i o jeho vyřazení. Výkonný výbor rovněž bere na vědomí roční hodnocení projektu, které mu předkládá sportovní ředitel nebo šéftrenér mládeže. Toto hodnocení rovněž obsahuje doporučení komise mládeže a metodické komise ČSRU.

- Koneční příjemci a pravidla (legislativa svazu)

ČSRU se zavazuje každému klubu zařazenému do projektu poskytnout podporu ve výši min. 360 000,-Kč za sezónu, a to formou uzavření smlouvy s hlavním trenérem a trenérem.

Klub je povinen vytvořit odpovídající podmínky (zejména zajistit vhodné prostory a pomůcky) pro činnost trenérů a družstev;

Klub se zavazuje, že zajistí minimálně tři tréninkové jednotky v rámci SCM za týden;

Klub je zodpovědný za účast svého družstva v soutěžích ČSRU;

Minimální finanční spoluúčast klubu je 50% celkových způsobilých nákladů;

Klub je povinen uzavřít s kterýmkoliv trenérem zapojeným do projektu SCM pracovní právní vztah, a to vždy písemně a výhradně na trenérskou činnost v rámci kteréhokoliv mládežnické kategorie, které se tento projekt týká;

Minimální měsíční odměna pro hlavního trenéra je stanovena na 20.000 Kč (do této částky jsou zahrnuty povinné odvody), přičemž příspěvek ČSRU na tomto nákladu je 10.000,- Kč a to formou smlouvy mezi hlavním trenérem a ČSRU;

Minimální odměna pro každého dalšího trenéra zapojeného do projektu je stanovena na 10.000 Kč (do této částky jsou zahrnuty povinné odvody) přičemž příspěvek ČSRU na tomto nákladu je 5.000,- Kč, a to formou smlouvy mezi trenérem a ČSRU;

Klub i ČSRU jsou povinni měsíční odměnu odeslat na účet trenéra do konce měsíce následujícího po provedení práce bezhotovostní platbou;



Klub i ČSRU jsou povinni umožnit pověřeným pracovníkům ČSRU ověřovat veškeré informace, které souvisí s realizací a administrací projektu a kontrolovat činnost hlavního trenéra a trenérů.



Klub je povinen dodržovat ustanovení smlouvy SCM a tohoto projektu, přičemž je plně odpovědný za činnost hlavního trenéra a trenéra. V případě, že povinnosti porušuje kterýkoliv trenér, má se za to, že takové povinnosti porušuje i klub;

Nejpozději v termínu 21. července daného roku odevzdat hodnocení projektu za uplynulou sezonu, a to předepsanou formou obsahující jak vyhodnocení projektu, tak také finanční čerpání prostředků;

Ve stanoveném termínu a předepsaným způsobem odeslat žádost o zařazení/prodloužení projektu

#### d) Trenérské zajištění-vzdělávání

V SCM musí působit minimálně dva trenéři, z nichž jeden bude mít statut hlavního trenéra a bude za projekt zodpovědný;

Kvalifikačním požadavkem pro výkon funkce hlavního trenéra je nejvyšší trenérská kvalifikace (licence A, I. třída). Ve zvláštních případech lze uznat i nižší trenérskou kvalifikaci, a to konkrétně licenci B, II. třída, a to ve spojení s odbornou praxí v trvání minimálně 10 let, případně pokud daný trenér bude studentem licence třídy A, I. Třída. Svaz organizuje další odborné vzdělávání trenérů působících v systému sportovně talentované mládeže;

Hlavní trenér je zodpovědný za srazy regionálních výběrů SCM společně s dalšími hlavními trenéry z daného regionu;

Hlavní trenér má stejné povinnosti jako trenér. Nad rámec povinností trenéra zajišťuje komunikaci s ČSRU související s realizací projektu. Hlavní trenér je rovněž zodpovědný za plnění metodického plánu v klubu;



Hlavní trenér je v pracovním poměru s ČSRU a také s RC, u nichž je SCM zřízeno; Jeho další pracovní úvazky jsou možné pouze v případě, kdy nenarušují výkon funkce hlavního trenéra. Ostatní trenéři jsou ve smluvním vztahu, dle návrhu hlavního trenéra;

Hlavní trenér SCM je zároveň i trenérem jedné z kategorií U14 a vyšší v daném klubu zúčastňujících se soutěží;

Trenér musí být po celou dobu účasti v projektu držitelem minimálně trenérské licence B a má povinnost udržovat tuto licenci v platnosti;

Trenér i hlavní trenér je povinen účastnit se minimálně jednou za rok odborného semináře či školení pořádaného ČSRU s tematikou týkající se trénování v mládežnických kategoriích.

## e) Metodika a koncepce tréninkového procesu, její kontrola

Tréninkový proces probíhá na základě metodického materiálu vypracovaného Metodickou komisí ČSRU - Dlouhodobý rozvoj hráče

[Dlouhodobý rozvoj hráče-fáze 3-trénování ragbyové mládeže](#)

[Dlouhodobý rozvoj hráče-fáze 4-5-výkonnostní ragby](#)

-pravidla kontroly

Trenér vkládá údaje o tréninkové činnosti družstva a jeho členů formou, kterou mu určí ČSRU - výkaz objemů, počtu a intenzit tréninkových jednotek v souboru xls Monitoring tréninkového zatížení SCM.. Zároveň eviduje seznamy a docházku hráčů a hráček, Evidence musí být aktuální vždy k poslednímu dni daného měsíce. Tyto záznamy shromažďuje a kontroluje Šéftrenér mládeže, který následně vypracovává hodnocení a upravuje celý proces SCM.

Monitoring tréninkové činnosti:

Úvod

Hlavní trenér Sportovního Centra Mládeže (dále jen SCM) vyplňuje tuto tabulku pro každou kategorii SCM, tedy U14, U16, U18, U23, a to vždy všechny tréninkové jednotky (dále jen TJ), tzn. TJ SCM, TJ kategorie ale také zápasy.

**Hlavní trenér vyplňuje pouze listy xls. tabulky, které jsou označeny číslem týdne, např. „Týden 35“. V tomto listu potom pouze zeleně podbarvené sloupce „Doba (min)“ a**



**„Předpoklad RPE“.** Tabulka žebříčku hodnot vnímaného úsilí, tedy Rating of perceived exertion je přiložena v každém listu.

Pokud v tabulce nenaleznete tréninkovou činnost, kterou hráči absolvovali, můžete ji doplnit ve sloupci „Obsah“.

Vykázaná doba tréninkového zatížení se po vyplnění zobrazí v grafu doby zatížení daného týdne.

Vykázané úsilí se zobrazí v grafu vnímaného úsilí.

Sečtené hodnoty se budou následně sčítat v mezocyklech, makrocyclech a celém ročním tréninkovém cyklu. Tyto hodnoty slouží jako kontrola tréninkového procesu, ale také jako budoucí nastavení standardů pro SCM.

Vyplnění týdne

Trenér si klikne na list tabulky dle příslušného týdne, zde opět jako příklad „Týden 35“ (na obrázku níže označeno červeně) a vyplní příslušný den pouze v zeleně podbarvených sloupcích, zde jako příklad „Pondělí 29.8.“ (na obrázku níže označeno modře).

Vyplnění dne



**ČESKÉ  
RAGBY**

V tabulce dne trenér vyplňuje sloupec „Doba (min)“ (označeno červeně na obrázku níže) a „Předpoklad RPE“ (označeno modře na obrázku níže), a to vždy k příslušnému obsahu TJ do příslušného řádku, např. „Dovednosti“ (Označeno žlutě na obrázku níže).

Pondělí 29.8.				
Obsah	Doba (min)	Předpoklad RPE	Zátěž	Doba (h)
Dovednosti	0	0	0	0
Kolektiv	0	0	0	0
Posilovna	0	0	0	0
Kondice	0	0	0	0
Rychlost	0	0	0	0
	0	0	0	0
	0	0	0	0

Vyplnění doby TJ a RPE

Trenér vyplní dobu strávenou v TJ, např. 30min (označeno modrou šipkou na obrázku níže) a vnímané úsilí hráčů viz. obrázek níže RPE Scale, vyjádřené aritmetickým průměrem, např. pokud 10 hráčů určí hodnotu 10 je potřeba zadat vnímané úsilí 10 (označeno červenou šipkou na obrázku níže).

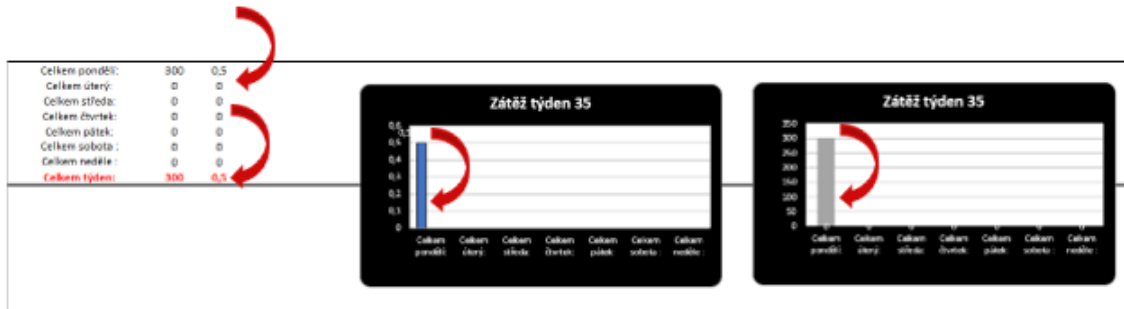
Ve sloupci „Zátěž“ se automaticky (trenér nevyplňuje) zobrazí celkové zatížení v TJ, tedy výsledek vynásobení intenzita x čas (označeno žlutě na obrázku níže).

RPE Scale	
6	No exertion
7	
8	
9	
10	
11	Light
12	
13	Somewhat Hard
14	
15	Hard
16	
17	Very Hard
18	
19	
20	Maximal Exertion

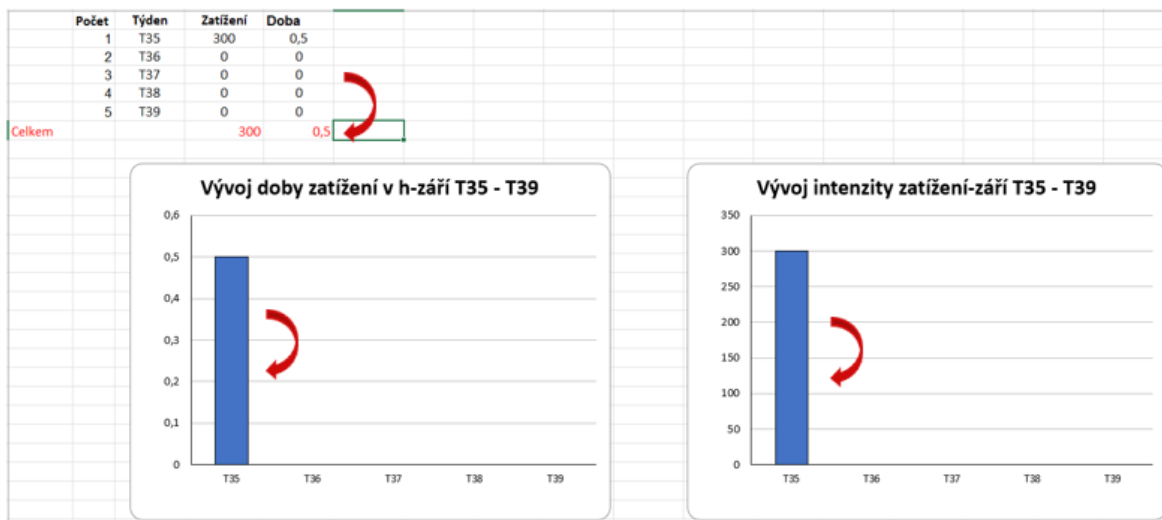
Pondělí 29.8.				
Obsah	Doba (min)	Předpoklad RPE	Zátěž	Doba (h)
Dovednosti	30	10	300	0,5
Kolektiv	0	0	0	0
Posilovna	0	0	0	0
Kondice	0	0	0	0
Rychlost	0	0	0	0
	0	0	0	0
	0	0	0	0

Závěr

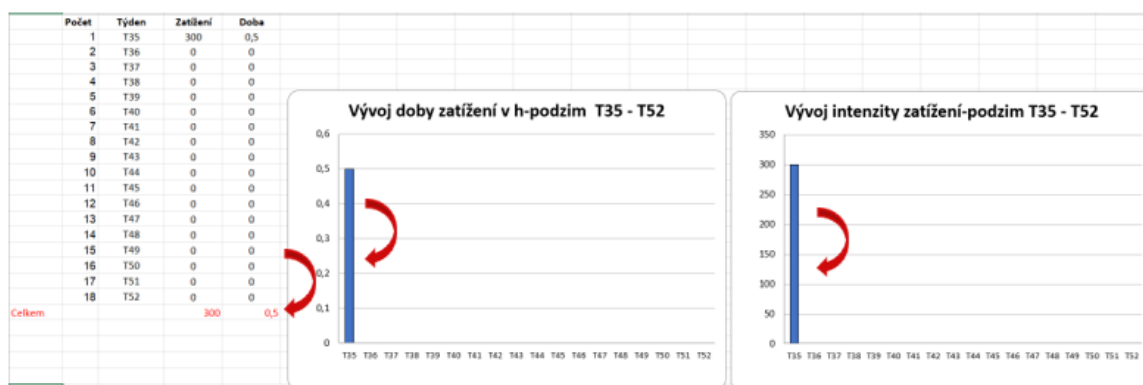
Hodnoty se následně sčítají a promítají v celkových výsledcích a zobrazují v grafech (označeno šipkami).



Všechny hodnoty se následně projeví v grafech mezocyklů, makrocyklů a ročního tréninkového cyklu.



*Příklad zadaných hodnot mezocyklu (září).*



*Příklad zadaných hodnot makrocyklu (podzim).*





- Hodnocení

Hodnocení provádí na základě zaslaných podkladů Šéftrenér mládeže, který ve spolupráci s hlavními trenéry SCM upravuje celý proces

-dohled nad centry mládeže

Dohled nad SCM provádí Šéftrenér mládeže ČSRU.

f) Vyřazování ze systému při neplnění, dohled nad kondičním rozvojem

Šéftrenér mládeže hodnotí projekt na základě informací uvedených v žádosti o zařazení, případně na základě informací uvedených v průběžném hodnocení projektu;

Hodnocení projektu slouží k průběžnému přehledu vývoje účastníků projektu a plnění povinností jednotlivých účastníků;

Kritéria hodnocení projektu:

Podmínky nutné pro zařazení (bez bodového hodnocení): účast týmů ve všech mládežnických soutěžích organizovaných ČSRU; včasné a úplné vyhotovení vyúčtování projektu, plnění povinností v rámci programu; plnění povinností ze strany hlavního trenéra a dalších trenérů; plnění předepsaného tréninkového plánu dle metodiky ČSRU.

Počet licencovaných hráček a hráčů v kategoriích U14 –U23 , kteří/é v poslední odehrané sezóně nastoupili do alespoň jednoho soutěžního utkání ČSRU:

- a) 120 a více členů - 8 bodů
- b) 90 - 119 členů - 4 bodů
- c) 60 - 89 členů - 2 bodů
- d) méně než 59 členů - 0 bodů

Počet licencovaných hráček a hráčů v kategoriích U14 – U23 zapojených do projektu SCM a soutěží ČSRU :

- a) 50 a více členů - 30 bodů
- b) 30 - 49 členů - 20 bodů
- c) 10 - 29 členů - 10 bodů
- d) méně než 10 členů - 0 bodů

Stupeň licenci zapojených placených trenérů v projektu SCM –hlavní trenér + trenér

- a) za každého trenéra se stupněm licence A - 20 bodů
- b) za každého trenéra se stupněm licence B - 10 bodů
- c) za každého trenéra se stupněm licence C - 5 body



Doba tréninkového týdenního zatížení na hráče v rámci SCM (nad rámec běžných klubových tréninků-minimum 2 tréninkové jednotky týdně)

- a) 3 a více hodin týdně - 30 bodů
- b) 2 hodiny týdně - 20 bodů
- c) 1 hodin týdně - 10 bodů

Minimální bodová hranice pro:

- a) Přidělení žádosti do projektu je 50 bodů
- b) Pokračování podpory projektu je 50 bodů + 5 bodů za každý rok realizace projektu.

Pokud klub na tuto bodovou hranici při vyhodnocení projektu nedosáhne, bude výkonný výbor posuzovat setrvání klubu v projektu. V případě dosažení hranice 80 bodů není vyžadován každoroční 5 bodový nárůst.

#### g) Zdravotní zajištění

Zajišťují fyzioterapeuti klubů, reprezentačních celků a ČSRU ve spolupráci s Lékařskou komisí ČSRU.

#### h) Výběr zařazení dětí a mládeže do systému talentované mládeže svazu


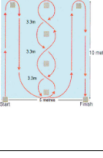


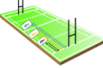
Výkonnostní kritéria jsou stanovena na základě dokumentu "testovací přehled" pro zařazení sportovce do systému SCM. Tento dokument je každoročně vydáván šéftrenérem mládeže, který jej sestavuje ve spolupráci s Metodickou komisí a hlavním kondičním trenérem ČSRU.

Výběrová kritéria pro zařazování hráčů do projektu SCM schvaluje výkonný výbor a obsahují zejména:

- věkové kategorie (biologické hledisko),
- zdravotní způsobilost (zdravotní hledisko)-platná sportovní prohlídka
- pohybové předpoklady (motorické hledisko)-viz. Testovací přehled

V opodstatněných případech může hlavní trenér, vyřadit sportovce z péče sportovně talentované mládeže s okamžitou platností.;

U sportovců mladších 18 let je pro zařazení do systému center a středisek nezbytný souhlas rodičů nebo zákonných zástupců sportovce. U sportovců se doporučuje uzavřít smlouvu upravující práva a povinnosti sportovce;

Testovací přehled pro SCM												
Název testu	Charakteristika	Provedení	Obrázek	Hodnocení	Limity							
					U12		U14		U16		U19-U23	
					První/druhá řada	Třetí řada útok	První/druhá řada	Třetí řada útok	První/druhá řada	Třetí řada útok	První/druhá řada	Třetí řada útok
<b>Sprint 30m</b>	Test rychlosti	Startujte z polovysokého startu. Čas měřte stopkami s přesností na 0,1 sekundy.		Zaznamenejte čas	Bez limitu pro rok 2024/2025	Bez limitu pro rok 2024/2025	5,3s	5,15s	5,15s	5s	5s	4,85s
<b>Illinois</b>	Test agility (hbitosti)	Hráč z lehu a na zvukový signál vyběhá od kužle znázorňující start a probíhá dráhu kolem kužlů bez doteku rukou na kužel. Čas je zastaven v momentě, kdy testovaná osoba proběhne kolem cílového kužle.		Zaznamenejte čas	Bez limitu pro rok 2024/2025	Bez limitu pro rok 2024/2025	17,15s	16,30s	17s	16,15s	16,45s	16s
<b>Skok snožmo</b>	Test explozivní síly dolních končetin	Ze stejné mírně rozkročené, špičky nohou těsně u odrazové čáry, nohy rovnoběžně. Hráč provede skok daleký odrazem snožmo (povolený je podřep, hmitání a švih paží)		Vzdálenost měřit v cm, zaznamenat nejlepší ze tří pokusů. Vzdálenost měřit od zadního okraje stopy dopadu k čáře, odrazu. Odrazová a dopadová plocha má být na stejné úrovni.	Bez limitu pro rok 2024/2025	Bez limitu pro rok 2024/2025	190cm	190cm	210cm	210cm	220cm	220cm
<b>Push up test</b>	Test měří silové vytrvalostní schopnosti horních končetin a svalových skupin horní části těla.	Muži by měli používat tzv. vojenský způsob, země se dotýkají pouze ruce v šíři ramen a špičky chodidel, trup je napnutý v jedné rovině, hlava v prodloužení ramen.		Zaznamenejte celkový počet správně provedených kliků	Bez limitu pro rok 2024/2025	Bez limitu pro rok 2024/2025	20	20	25	25	35	35
<b>Bronco</b>	Test měří aerobní vytrvalost	Každý z hráčů běží v kuse 5x: 2x20m+2x40m+2x60m, s tím, že se vždy vrací na čáru startu. V celku uběhne hráč 1200m (5x240m).		Zaznamenejte čas po uběhnutí 5ti běhů (5x240m=1200m)	Bez limitu pro rok 2024/2025	Bez limitu pro rok 2024/2025	7min	6min	6min30s	5min30s	6min10s	5min10s
<b>Poznámka</b>	Vzhledem k malým počtům nejsou zatím nastaveny limity pro dívky Hráči musí z výše uvedených testů splnit minimálně 3, aby mohli být zařazeni do SCM Klub má právo na základě krátkého zůvnoření nominovat do SCM dalších 5 hráčů v každé kategorii. Tito hráči budou do SCM přijati podmíněně a musí u nich dojít k následnému splnění testů Klub má také možnost nominovat 5 hráčů první a druhé řady bez nutnosti splnění fyzických testů. Klub nominuje hráče kategorie U12 dle svého uvážení.											

Obr. 2 Testovací přehled 2025-2026

## 2. Vyhodnocení péče o talentovanou mládež

### a) Řízení systému a organizační struktura

V roce 2025 udělil Výkonný výbor ČSRU na základě bodového vyhodnocení status Sportovního Centra Mládeže těmto klubům:

- RC Mountfield Říčany**
- RC Tatra Smíchov**
- RC Praga Praha**
- RC Dragon Brno**
- RC Bystrc**
- RK Petrovice**
- RC Sparta Praha**

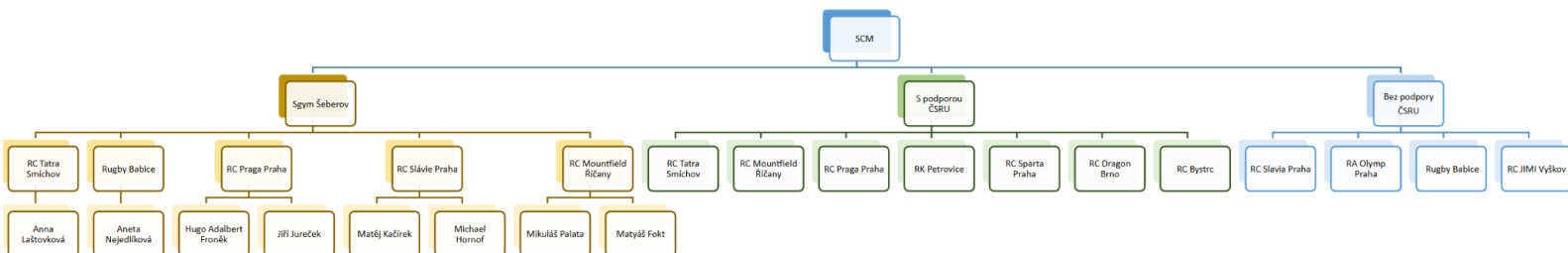
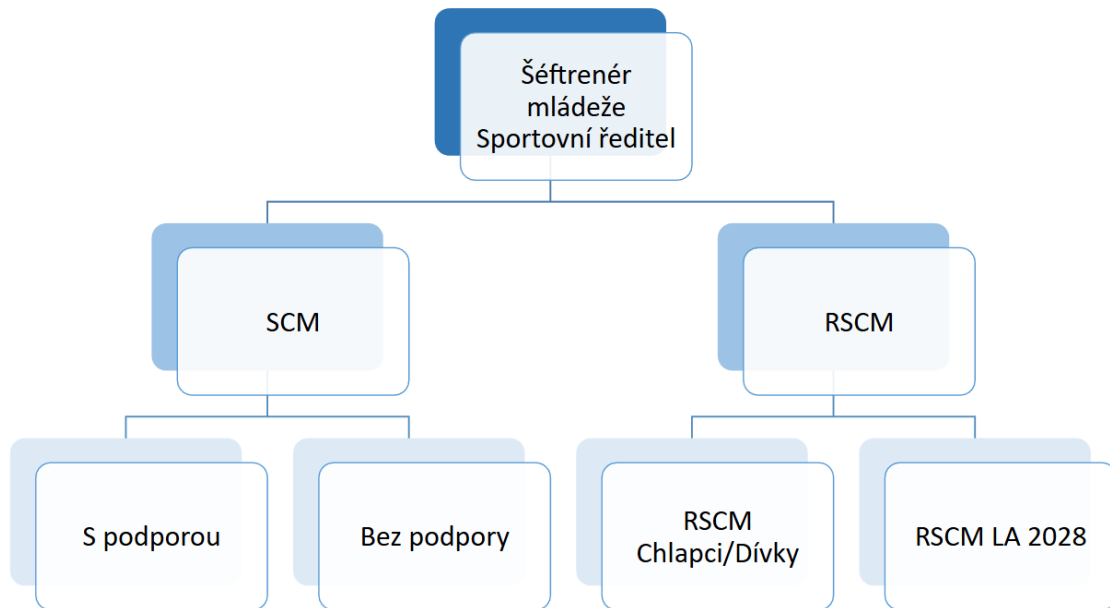


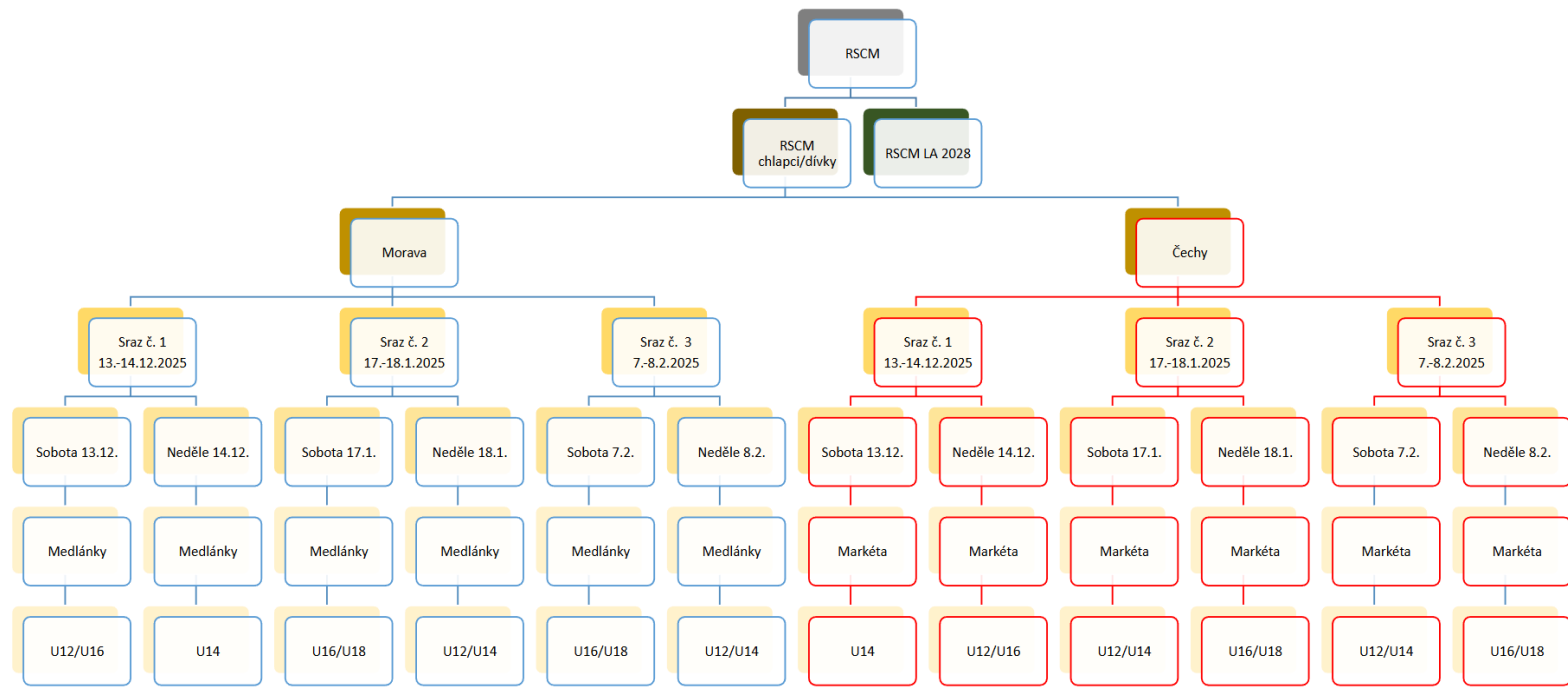
**ČESKÉ  
RAGBY**

Bodové vyhodnocení žádostí klubů o status Sportovního centra mládeže											
Počet	Jméno Klubu	Kritéria								Body	
		Počet licencovaných hráčků a hráčů v kategoriích U12-U23, kteří/é v poslední odehrané sezóně nastoupili do alespoň jednoho soutěžního utkání ČSRU		Počet licencovaných hráčků a hráčů v kategoriích U12-U23 zapojených do projektu SCM a soutěží ČSRU		Stupeň licencí zapojených placených trenérů v projektu SCM-hlavní trenér+trenér 1xA, 1xB		Doba tréninkového týdenního zatížení na hráče v rámci SCM (nad rámec běžných klubových tréninků-minimum 2 tréninkové jednotky týdně)		Součet bodového hodnocení	Umístění
		Vykázaný počet	Body	Vykázaný počet	Body	Vykázaný počet	Body	Vykázaný počet	Body	Celkem body	Pořadí
1	RC Tatra Smíchov	267	8	78	30	1xA, 1xB	30	6	30	98	1
		Žadatel o prodloužení statusu a podpory SCM.									
1	RC Bystřec	104	4	98	30	2xB	20	4,5	30	84	3
		Žadatel o prodloužení statusu a podpory SCM.									
1	RC Praga Praha	152	8	86	30	2xB	20	4,4	30	88	2
		Žadatel o prodloužení statusu a podpory SCM.									
1	RC Mountfield Říčany	173	8	78	30	2xB	20	3	30	88	2
		Žadatel o prodloužení statusu a podpory SCM.									
1	RC Dragon Brno	112	4	65	30	2xB	20	4,5	30	84	3
		Žadatel o prodloužení statusu a podpory SCM.									
1	RK Petrovice	99	4	51	30	2xB	20	2	20	74	4
		Žadatel o prodloužení statusu a podpory SCM.									
1	RC Sparta Praha	96	4	79	30	2xB	20	4	30	84	3
		Žadatel o prodloužení statusu a podpory SCM.									
1	RA Olymp Praha	124	8	120	30	1xA, 1xB	30	4,5	30	98	1
		Žadatel o podporu SCM									
1	Rugby Babice	94	4	21	10	1xB, 1xC	15	3,5	30	59	6
		Žadatel o podporu SCM									
1	RC Havířov	57	0	40	20	2xB	20	3	30	70	5
		Žadatel o podporu SCM									
<b>10</b>		<b>808</b>		<b>405</b>							
<b>10</b>											
Počet	Jméno Klubu	Pořadí	Poznámka	Rozhodnutí VV	Počet podpora						
1	RC Tatra Smíchov	1	Prodloužení	Uděleno	1						
1	RC Mountfield Říčany	2	Prodloužení	Uděleno	1						
1	RC Praga Praha	2	Prodloužení	Uděleno	1						
1	RC Dragon Brno	3	Prodloužení	Uděleno	1						
1	RC Bystřec	3	Prodloužení	Uděleno	1						
1	RK Petrovice	4	Prodloužení	Uděleno	1						
1	RC Sparta Praha	3	Prodloužení	Uděleno	1						
1	RA Olymp Praha	1	Žadatel	Neuděleno	0						
1	Rugby Babice	6	Žadatel	Neuděleno	0						
1	RC Havířov	5	Žadatel	Neuděleno	0						
<b>10</b>					<b>7</b>						

Bodové vyhodnocení žádostí klubů o status Sportovního centra mládeže											
Počet	Jméno Klubu	Kritéria								Body	
		Počet licencovaných hráčků a hráčů v kategoriích U12-U23, kteří/že v poslední odehrané sezóně nastoupili do alespoň jednoho soutěžního utkání ČSRU		Počet licencovaných hráčků a hráčů v kategoriích U12-U23 zapojených do projektu SCM a soutěží ČSRU		Stupeň licencí zapojených placených trenérů v projektu SCM-hlavní trenér+trenér		Doba tréninkového týdenního zatížení na hráče v rámci SCM (nad rámec běžných klubových tréninků-minimum 2 tréninkové jednotky týdně)		Součet bodového hodnocení	Umístění
		Vykázaný počet	Body	Vykázaný počet	Body	Vykázaný počet	Body	Vykázaný počet	Body	Celkem body	Pořadí
1	RC Tatra Smíchov	323	8	94	30	1xA, 1xB	30	6	30	98	1
						Žadatel o prodloužení					
1	RC Praga Praha	131	8	69	30	2xB	20	4,4	30	88	2
						Žadatel o prodloužení					
1	RC Mountfield Říčany	212	8	91	30	2xB	20	3	30	88	2
						Žadatel o prodloužení					
1	RC Dragon Brno	120	8	53	30	2xB	20	3	30	88	2
						Žadatel o prodloužení					
1	RK Petrovice	135	8	59	30	1xB, 1xC	15	2	20	73	4
						Žadatel o prodloužení					
1	RC Sparta Praha	122	8	43	20	2xB	20	4	30	78	3
						Žadatel o prodloužení					
1	RC Bystrc	132	8	95	30	2xB	20	4,5	30	88	2
						Žadatel o prodloužení					
1	RA Olymp Praha	127	8	90	30	1xA, 1xB	30	2,3	20	88	2
						Žadatel					
1	RC Slavia Praha	134	8	52	30	2xB	20	1,5	10	68	6
						Žadatel					
1	Rugby Babice	83	2	19	10	1xB	10	3,5	30	52	7
						Žadatel					
1	RC Vyškov	88	2	42	20	2xB	20	3	30	72	5
						Žadatel					
1	ČSRU/Šeberov	8	0	8	0	1xB	10	16	30	40	8
12		786		307							
<b>Počet</b>	<b>Jméno Klubu</b>	<b>Pořadí</b>	<b>Poznámka</b>	<b>Rozhodnutí VV</b>	<b>Počet podpora</b>						
1	RC Tatra Smíchov	1	Prodloužení	Ano	1						
1	RC Praga Praha	2	Prodloužení	Ano	1						
1	RC Mountfield Říčany	2	Prodloužení	Ano	1						
1	RC Dragon Brno	2	Prodloužení	Ano	1						
1	RK Petrovice	4	Prodloužení	Ano	1						
1	RC Sparta Praha	3	Prodloužení	Ano	1						
1	RC Bystrc	2	Prodloužení	Ano	1						
1	RA Olymp Praha	2	Žadatel	Ne	0						
1	RC Slavia Praha	6	Žadatel	Ne	0						
1	Rugby Babice	7	Žadatel	Ne	0						
1	RC JIMI Vyškov	5	Žadatel	Ne	0						
1	ČSRU/Šeberov	8	Žadatel	Ano	1						
12					8						

Organizační struktura





## b) vazba na reprezentaci under age kategorie

RC Mountfield Říčany

HRÁČKY A HRÁČI				
ČÍSLO LICENCE DLE IS	JMÉNO PŘÍJMENÍ (ROČ.NAROZ)			Reprezentace
114641	Matěj	Novák	2004	
114643	Patrik	Pavlík	2004	
114645	Lukáš	Rada	2004	
115018	Tomáš	Krampera	2005	
115020	Jiří	Kuchař	2005	
115024	Matyáš	Rus	2005	
107134	Eduard John	McLaughlin	2006	
104041	Matěj	Palata	2006	
105817	Martin	Pračka	2006	Muži 7's



104654	Ondřej	Sehnal	2006	Muži U20
104655	Matěj	Sehnal	2006	Muži U20
104976	Lukáš	Strnad	2006	Muži U18
104186	Jiří	Fiala	2007	Muži U18
106921	Andrea	Grossová	2007	
104635	Jan	Jäger	2007	Muži U18
105439	Oliver	Lacina	2007	Muži U18
104974	Adam	Němeček	2007	Muži U18
106624	Nadja	Svítilová	2007	Ženy XV
107802	Vojtěch	Basík	2008	
118103	Barbora	Burdová	2008	
105943	Marek	Fořt	2008	Muži U18
106427	David	Green	2008	
116735	Eva	Greenová	2008	
105434	Sebastian	Lacina	2008	Muži U18
106925	Vincent	Langer	2008	
120019	Adam	Láznička	2008	Muži U18
116589	Matěj	Pšeničný	2008	Muži U18
105939	František	Rus	2008	
105937	Patrik	Řehák	2008	Muži U18
105946	Marek	Skolil	2008	Muži U18
105927	Tomáš	Strnad	2008	Muži U18
105952	Jáchym	Studihrad	2008	Muži U18
105942	Lukáš	Svítil	2008	Muži U18
105935	Antonín	Čadil	2009	
105941	Jonáš	Doležil	2009	
106277	Matyas	Forejtek	2009	
105934	Sebastian	Jágr	2009	
105930	Ondřej	Kačírek	2009	
117297	Jan	Schweiner	2009	
117252	Adam Gustav	Svěrák	2009	
116969	Maxim	Tůma	2009	
117255	Karla	Burdová	2010	
106294	Robert	Doležal	2010	
106881	Vojta	Dupal	2010	
106297	Matyáš	Fokt	2010	
106290	Dominik	Jarolímek	2010	
106302	Jakub	Kruliš	2010	
106303	Mikuláš	Palata	2010	
107157	Daniel	Stehlík	2010	



117899	Petr	Tichovský	2010	
118064	Marek	Balý	2011	
118157	Tobiáš	Cikánek	2011	
117270	Tadeáš	Čížek	2011	
120585	Magdalena	Dobešová	2011	
120036	Mariano	González	2011	
106314	Max Ivo	Hofman	2011	
105707	Eduard	Johan	2011	
118167	Maria	Lukavcová	2011	
106313	Jonáš	Mareš	2011	
107097	Karel	Procházka	2011	
106306	Tobiáš	Schejbal	2011	
121619	Jáchym	Svatoš	2011	
121412	Ellen	Velemínská	2011	
106326	Jakub	Berka	2012	
106911	Patrik	Dohnal	2012	
117158	Markéta	Grossová	2012	
106323	Oskar Michal	Hanko	2012	
107158	David	Stehlík	2012	
118204	Ondřej	Vančura	2012	
117159	Adriana	Začalová	2012	
107714	Daniel	Fiedler	2013	
107709	Hugo	Hemelík	2013	
117169	Bruno	Hemelík	2013	
107707	Daniel	Chalupa	2013	
107704	Magdalena	Marešová	2013	
107700	František	Palata	2013	
107699	Vincent	Pertlík	2013	
107697	Dominik	Reade	2013	
107696	Viktorie	Řeháková	2013	
117192	Hynek	Šercl	2013	
107690	Matyáš	Valeš	2013	
107689	Nela	Valešová	2013	
107687	Jáchym	Vejdělek	2013	
117206	Filip	Černý	2014	
118190	Erik	Dohnal	2014	
117209	Tomáš	Gall	2014	
116576	Vojta Miroslav	Němeček	2014	
117197	Dominik	Pán	2014	



117200	Vojtěch	Tomášek	2014	
118727	Tomáš	Túry	2014	
117202	Alfréd	Začal	2014	

#### RC Tatra Smíchov

<b>ČÍSLO LICENCE DLE IS</b>	<b>PŘÍJMENÍ (ROČ</b>			<b>Reprezentace</b>
114031	Budík	Jiří	-2003	
118884	Volf	Ivan	-2003	
114370	Haderer	Tomáš	-2003	
114371	Haderer	Dominik	-2003	
114372	Pelus	Matěj	-2003	
114373	Jonáš	David	-2003	
114720	Surga	Jakub	-2004	
114730	Palcr	Denis	-2004	
118321	Kratochvíl	František Jan	-2004	
115090	Berounský	Kryštof Otakar	-2005	Muži U20
115092	Balák	Alois	-2005	
115104	Tůma	Jan	-2005	
104295	Flegl	Václav	-2006	
104296	Komárek	Daniel	-2006	Muži U20
104770	Kerner	Dimitri	-2006	Muži U20
105121	Příbyl	Martin	-2006	
105456	Koudelka	Jáchym	-2006	
105590	Jones	Rhodri Alexander	2006	Muži U20
106712	Kroupa	Adam	-2006	Muži U18
106791	Vobr	Pavel	-2006	
118739	Kinnunen	Toby Viggo	-2006	
116433	Vacek	Jakub	-2007	
105825	Vodička	Viktor	-2007	Muži U18
105961	Šrejma	Dan	-2007	



105240	Bartoušek	Václav	-2008	Muži U18
105126	Teichman	Samuel	-2008	
106509	Beneš	Robert	-2007	
106717	Berger	Samuel	-2010	
118694	Moulis	Štěpán	-2008	
105606	Manich	Ondřej	2008	Muži U18
105602	Honner	Michal	-2008	Muži U18
106210	Lauterkranz	Mikuláš	-2008	Muži U18
105599	Blažek	Otakar	-2008	
105113	Borecký	Matouš	-2008	Muži U18
105851	Celler	Damian	-2010	
105739	Čermín	Daniel	-2007	
104617	Černý	Ondřej	-2006	Muži U20
105060	Černý	Vojtěch	-2009	
116484	Dohnal	Vojtěch	-2009	
121086	Rund	Matyáš	-2010	
105461	Novák	Ondřej	-2010	Muži U20
106054	Drew	Anthony Bohuslav	-2010	
105600	Flegl	Mikuláš	-2009	
105115	Hub	Sebastian	-2009	
105116	Kletečka	Filip	-2008	
104481	Kretík	Filip	-2007	
107271	Kroupa	Šimon	-2007	Muži U18
104622	Kruse	Jan Pavel Roderik	-2006	Muži 7's
105164	Kyzour	Rudolf	-2008	
105244	Laštovka	Vojtěch	-2008	
108016	Laštovková	Anna	-2010	
105607	Michopulos	Markos	-2009	
117863	Nedelcu	Andrei Toma	-2009	
107076	Nejezchlebov á	Edita Jasmína	-2009	
105035	Olič	Jiří	-2008	
105118	Palička	Matyáš Jonáš	-2009	
107314	Brodský	Martin	-2009	
105062	Propper	Adam	-2009	
105043	Pták	Tomáš	-2007	Muži U18
104739	Sidor	Daniel	-2008	Muži U18
103884	Surga	David	-2007	Muži U18



ČESKÉ  
RAGBY

106514	Šampalík	Václav	-2008	Muži U18
105242	Vanický	Jakub	-2007	Muži U18
107029	Vostrý	Jáchym	-2011	
106490	Flegl	František	-2011	
105986	Gaubmann	Matěj	-2011	
106088	Kyzour	Otto	-2011	
105989	Oličová	Tereza	-2011	
106213	Drlík	Julia	-2011	
106491	Severa	Janek	-2011	
107029	Vostrý	Jáchym	-2011	
106733	Čásenský	Adam	-2012	
121848	Rund	Jonáš Petr	-2012	
117552	Dohnalová	Tereza	-2012	
118725	Kříha	Vilém	-2012	
116677	Menčl	Mikuláš	-2012	
107075	Paulas	Lukáš	-2012	
117458	Spejchalová	Magdaléna	-2012	
107595	Teichmanová	Sofie	-2012	
118731	Novotná	Ema	-2012	
118937	Trgala	Bartoloměj	-2012	
118669	Vízek	Martin	-2012	
108010	Melčák	Dominik	-2012	
105464	Plíčka	Tomáš	-2012	
106214	Drlík	Jan	-2012	
118322	Čech	Matyáš	-2013	
119327	Gil	Hugo	-2013	
108015	Kolář	Kryštof	-2013	
117453	Kotora	Ondřej	-2013	
117451	Sixta	Sebastian	-2013	
117450	Tjokorda	Teo Rai	-2013	
119777	Martin	Bukovský	-2013	
107337	Nathan	Dlouhý	-2013	
119328	Albert	Gil	-2013	
108014	Maxim	Hájek	-2013	
108013	Max	Chytrý	-2013	
106716	Lukáš	Rýc	-2013	
118012	David	Valenta	-2013	
117509	Vojtěch	Růžička	-2013	
119104	Marek	Sedláček	-2013	
107905	Cimala	Bartoloměj	-2014	



ČESKÉ  
RAGBY

118015	Ditrich	David	-2014	
117461	Gaubmann	Kryštof	-2014	
116647	Vácha	Patrik	-2014	
117465	Ján	Sidor	-2014	
117278	Chlumský	Štěpán	-2014	
117632	Mathauser	Matouš	-2014	
107679	Plíčka	Mikuláš	-2014	
117860	Zajac	Adam	-2014	
118322	Čech	Matyáš	-2013	
106479	Pöschl	Vojtěch	-2013	
119328	Gil	Albert	-2013	
119327	Gil	Hugo	-2013	
117476	Lukeš	Adam	-2014	
119941	Slabý	František	-2014	
120957	Vízek	Viktor	-2014	
118046	Vorel	Jiří	-2014	
119862	Bongartz	Arthur	-2015	
120709	Drápal	Jan	-2015	
118078	Haškovec	Hugo	-2015	
116399	Mach	Rafael	-2015	

RC Praga Praha

HRÁČKY A HRÁČI				
ČÍSLO LICENCE DLE IS	JMÉNO PŘÍJMENÍ (ROČ.NAROZ)			Reprezentace
120685	Brejcha	Robin	-2014	
120079	Caklová	Lota	-2014	
107866	Černý	Jan	-2014	
107404	Kaše	Jacob	-2014	
120584	Krumphansl	Štěpán	-2014	
107577	Kuklová	Maya Štěpánka	-2014	



ČESKÉ  
RAGBY

120176	Kvízová	Jana	-2014	
106815	Louda	Filip	-2014	
107897	Šavkunov	Erik	-2014	
11943	Sochanič	Jakub	-2014	
119695	Štědrá	Zuzana	-2014	
106822	Šuster	Jan	-2014	
107298	Vojtek	Ján	-2014	
117428	Vrátil	Patrick Pavel	-2014	
106039	Berka	Mikuláš	-2012	
106463	Borik	Patrik	-2012	
107865	Černá	Eliška	-2011	
107278	Houfek	Marek	-2013	
117423	Izák	Ondřej	-2012	
106074	Kašpar	Jakub	-2012	
105162	Koťátková	Kateřina	-2010	
107929	Mandys	Kryštof	-2013	
106821	Špaček	Jakub	-2013	
119568	Straková	Leila	-2011	
106467	Strand	Lukáš	-2012	
106131	Syrová	Stela	-2012	
106823	Valentová	Alžběta	-2013	
121150	Čabla	Kryštof	-2015	
107279	Houfková	Zuzana	-2015	
117823	Hynes	Daniel	-2015	
116461	Javůrek	Lukáš	-2015	
116430	Koutný	Šimon	-2015	
108082	Kruml	Jakub	-2015	
117662	Kysliger	Šimon	-2015	
107866	Linduška	Matěj	-2015	
117842	Gutierrez	Teodor Lopez	-2015	
107891	Polášek	Hugo Antonín	-2015	
107294	Syrový	Oliver	-2015	
119488	Veselá	Mara	-2015	
119685	Veselý	Ondřej	-2015	
116607	Vystrčil	Dan	-2015	
116416	Zdražil	Matěj	-2015	
106439	Jurek	Benjamín	-2011	
105159	Klein	Jan	-2010	
119958	Kozák	Jiří	-2010	



116365	Kozdera	Antonín	-2011	
106083	Kudláč	Timotej	-2011	
106102	Novák	Sebastián	-2010	
106116	Rohovec	Filip	-2011	
106820	Syrovátko	Mikuláš	-2011	
121682	Theodorou	Alexandros	-2010	
118757	Vaníček	Adam	-2011	
121214	Brickenden	Jan	-2009	
106049	Constable	Oliver Leon	-2009	
106436	Froněk	Hugo Adalbert	-2009	
107796	Gřešek	Ondřej	-2009	
106435	Halčín	Arzen	-2007	
117501	Hanulík	Jan Albert	-2008	
105681	Jureček	Jiří	-2009	
105800	Koťátko	Martin	-2007	Muži U18
105166	Novák	Matěj	-2009	
117820	Řečínský	Dominik	-2009	
120177	Skala	Dominik	-2009	
105179	Žák	Kvido	-2009	
105836	Douša	Tomáš	-2005	
114749	Foubík	Vladimír	-2004	
114154	Székely	Šimon	-2003	
114746	Petříček	Tomáš	-2004	
105834	Plíhal	Adam	-2005	
104390	Uchytíl	Kryštof	-2006	Muži U20

RC Dragon Brno

HRÁČKY A HRÁČI				
ČÍSLO LICENCE DLE IS	JMÉNO PŘÍJMENÍ (ROČ.NAROZ)			Reprezentace
	113545	Sedláček	Miloš	
113550	Pavlů	Matyas	2003	
113551	Merta	Antonín	2003	
114471	Sedlář	Jan,	2004	



ČESKÉ  
RAGBY

114484	Opluštěl	Jakub,	2004	
115148	Cornejo	Martin,	2004	
115042	Hlůšek	Šimon,	2005	
104600	Tichý	Mikuláš,	2006	Muži U20
116135	Zálešák	Jiří,	2006	
105628	Dojiva	Lukáš,	2007	
105770	Holub	Josef,	2007	
105771	Hlůšek	Jonáš,	2007	
105781	Kincl	Mikuláš,	2007	
118188	Baláková	Klára,	2007	
118821	Zlámal	Tobiáš,	2007	
104839	Okurek	Šimon,	2008	
105775	Požizek	František,	2008	
105782	Müller	Tobias,	2008	
106665	Jirka	Dominik,	2008	Muži U18
107239	Cídllová	Johana,	2008	
120477	Ševčík	Šimon,	2008	
121480	Curran	Sophie,	2008	
107752	Dvorský	Matyáš,	2009	
107981	Baručák	Dominik,	2009	
107754	Švábová	Zuzana,	2009	Ženy XV
117653	Bučan	Tomáš,	2009	
118701	Černohorský	Alexandr,	2009	
122026	Grenar	Lukáš,	2009	
106736	Imrich	Tomáš,	2010	
107238	Cídl	Jonáš,	2010	
107133	Pohanka	David,	2010	
118898	Šaněk	Filip,	2010	
120955	Zima	Alexander,	2010	
107582	Horký	Petr,	2011	
107244	Bevilacqua	Luca,	2011	
107304	Šlegl	Jakub,	2011	
107305	Zbořil	Lukáš,	2011	
116761	Kubíček	Tobiáš,	2011	
116783	Fišer	Jáchym,	2011	
117313	Svoboda	Zdeněk,	2011	
117759	Jaďuďová	Emma,	2011	
119496	Kolesnyk	Tetiana,	2011	
118908	Šturm	Andrej,	2011	



ČESKÉ  
RAGBY

120652	Curran	Adam,	2011	
122002	Pavlovič	Petr,	2011	
107847	Honek	Hugo,	2012	
116717	Cvrkal	Kristián,	2012	
119892	Zemánek	Štěpán,	2012	
122025	Koleňák	Oskar,	2012	
117332	Zedka	Adam,	2013	
118281	Kudera	Štěpán,	2013	
119743	Lidmila	Matyáš,	2013	
121048	Chaloupková	Anežka,	2013	
122101	Lang	Frederik Gerhard	2013	
118316	Skalka	Vilém,	2014	
118943	Swiač	Dominik,	2014	
119204	Danhofer	Teo,	2014	
119481	Štěpánek	Dominik,	2014	
120107	Víšek	Eduard,	2014	
121354	Souček	Lukáš,	2014	
117324	Krifta	Daniel,	2015	
118315	Čech	Dalibor,	2015	
117329	Mrázek	Dominik,	2015	
118652	Cvrkal	Teodor,	2015	
118380	Wessels	Morné,	2015	
118760	Zavřel	Samuel,	2015	
119045	Páleníková	Magdaléna,	2015	
117337	Novotný	Tobiáš,	2015	
120676	Urbánek	Daniel,	2015	

RK Petrovice

HRÁČKY A HRÁČI		
ČÍSLO LICENCE DLE IS	JMÉNO PŘÍJMENÍ (ROČ.NAROZ)	Reprezentace



114065	Bendzák	Jakub	-2003	Muži XV
113954	Šedina	Tomáš	-2003	Muži XV
113955	Dvořák	Tomáš	-2003	Muži XV
114439	Kadečka	Michal	-2003	
114597	Biskup	Karel	-2004	
114763	Hrabánek	Antonín	-2004	
114598	Šamánek	Prokop	-2004	
114827	Škudrnová	Natalie	-2004	
114502	Brada	Lukáš	-2005	Muži XV/7's
105212	Küblbecková	Ema	-2005	
105211	Durychová	Julie	-2005	
104378	Suchomel	Jakub	-2006	Muži U20/7's
104691	Pecháček	David	-2006	
105208	Krejčík	Tomáš	-2007	
104688	Bachet	Jonáš	-2007	
104687	Petrášek	Adam	-2007	Muži U18
105209	Vojř	Jakub	-2007	Muži U18
106687	Kopecká	Marie	-2007	
105700	Hrabánková	Ráchel	-2007	
104846	Bednář	Jakub	-2008	Muži U18
105014	Hejtmánek	Lukáš	-2008	Muži U18
105703	Šamánek	Samuel	-2008	
104692	Dubovský	Adam	-2008	Muži U18
118706	Hejhal	Josef	-2008	
107792	Bugár	Mikuláš	-2008	Muži U18
104695	Rada	Lukáš	-2008	
104995	Krylovová	Jana	-2008	
105860	Šubrt	Václav Oldřich	-2009	Muži U18
116123	Horký	Adam	-2009	
120684	Staník	Ondřej	-2009	
118716	Saidl	Šimon Sebastian	-2009	
106689	Víšek	Kryštof	-2010	
107204	Dvořák	Jiří	-2010	
107991	Forlé	Orlando	-2010	
107326	Krátký	Jakub	-2010	
106207	Černá	Eliška	-2010	
116656	Janda	Patrik	-2011	
119035	Vukadinović	Filip	-2011	



106018	Bittermann	Pavel	-2011	
107231	Cibulka	Václav	-2011	
106015	Vlasák	Vojtěch	-2011	
107581	Šťastný	Roman	-2011	
107776	Drbohlav	Václav	-2011	
106021	Buček	Ondřej	-2011	
118770	Rozehnal	Eliáš	-2011	
106025	Ovčínikov	Anežka	-2011	
116128	Verner	Čeněk	-2012	
107224	Kroužek	Jan	-2013	
107491	Krátký	Filip	-2013	
107220	Mančal	Kryštof	-2013	
107226	Sýkora	Mikuláš	-2013	
107493	Bubák	Kryštof	-2013	
107223	Novotný	František	-2013	
107492	Ovčínikov	Alexandr	-2013	
117597	Černý	Šimon	-2013	
122104	Drazdík	Vojtěch	-2013	
117620	Camargo	José Daniel	-2014	
118566	Prokeš	Matěj	-2014	
108030	Kroužková	Alice	-2014	

## RC Sparta Praha

HRÁČKY A HRÁČI				
ČÍSLO LICENCE DLE IS	JMÉNO PŘÍJMENÍ (ROČ.NAROZ)			Reprezentace
104513	Cyrani	Alex	2003	
113484	Bejček	Ondřej	2002	Muži XV/7's
113874	Rulf	Filip	2002	
113873	Fatka	David	2002	
113486	Kulhavý	Jindřich	2002	Muži XV/7's
113876	Zámyslický	Jakub	2002	
105184	Jandík	Matyáš	2006	Muži U20
115115	Marek	Matyáš	2005	Muži U20



ČESKÉ  
RAGBY

115110	Vilimovský	Ondřej	2005	Muži U20
107556	Vrabec	Vítek	2006	Muži U20
115113	Diviš	Tomáš	2005	
106967	Szabó	Dániel	2006	
104588	Pojkar	Oliver	2007	
104948	Pauer	Thor	2008	Muži U18
104595	Klimt	Vojtěch	2007	Muži U18
107953	Mano	Tobiáš	2007	
106171	Raška	Václav	2008	Muži U18
116580	Hubka	Antonín	2009	
116279	Jakimeczko	Jáchym	2010	
118993	Meisnar	Matěj	2009	
107551	Michalec	Richard	2009	
118642	Feik	Oskar	2010	
105185	Jandík	Jakub	2009	Muži U20
107546	Grabowski	Ondřej	2009	
106346	Houba	Matyáš	2009	
117976	Ludvík	Matyáš	2010	
106959	Malý	Ondřej	2009	
106328	Svoboda	Matouš	2010	
105842	Švíř	David	2010	
119083	Kubíček	Oliver	2011	
106950	Bartuška	Václav	2012	
118640	Riegl	Patrick	2012	
118734	Andrle	Milan	2012	
120262	Handa	Joseph Daniel	2011	
106954	Coufal	Jan	2011	
106956	Hruška	Jakub Bedřich	2012	
106348	Koudelka	Oliver	2011	
106938	Krykorka	Jakub	2012	
106593	Seifert	Tomáš Jiří	2011	
105496	Štěpánek	Mikuláš	2011	
107572	Zapp	Quido	2012	
107564	Nietsch	Tibor	2013	
107559	Lagron	David	2013	



RC Bystř Brno

VYBRANÉ HRÁČKY A HRÁČI DO SCM				
HRÁČKY A HRÁČI				Reprezentace
ČÍSLO LICENCE DLE IS	JMÉNO PŘÍJMENÍ (ROČ.NAROZ)			
	Hanák	Filip	2011	
	Hanák	Michal	2011	
	Hloušek	Alberto	2011	
	Štourač	David	2011	
	Winkler	Jakub	2011	
	Žůrek	Robin	2011	
	OCELKOVÁ	Alena	2011	
	PROCHÁZKOVÁ	Izabela	2011	
	VERNER	Jan	2011	
	CINGEL	Vojtěch	2012	
	LITERÁKOVÁ	Barbora	2012	
	VITÁSKOVÁ	Vendula	2012	
	MITRENGA	Jakub	2012	
	TOMÍČKOVÁ	Agáta	2012	
	TRTÍK	Matouš	2012	
	Winklerová	Barbora	2009	
	Urbanová	Kristína	2009	
	Patsch	Michal	2009	
	Peterka	Šimon	2009	
	Kubík	Eduard	2009	
	Bauer	Radek	2009	
	Bartoš	Šimon	2010	
	Vrána	Oskar	2010	
	Janda	Michal	2010	
	Květkovský	Štěpán	2010	
	Malenovský	Kryštof	2010	
	Švrček	Matěj	2010	
	Ciboch	Ondřej	2007	
	Kubík	Antonín	2007	



	Kurečka	Vojtěch	2007	
	Drdla	Jan	2007	
	Bodanský	Daniel	2007	
	Fiala	Marek	2008	
	Mynář	Jindřich	2008	
	Stodůlka	Prokop	2008	
	Zeman	Dominik	2008	
	Fiala	Lukáš	2004	
	Mišun	René Alexandr	2005	Muži U20
	Mynář	Jiří	2005	
	Budínský	Tomáš	2005	Muži U20
	Rörig	Ondřej	2005	Muži U20
	Nešťák	Jakub	2006	
	Pohanka	Lukáš	2006	
	Sodomka	Matěj	2006	
	Svída	Tibor	2006	Muži U20
	Urban	Daniel	2006	Muži U20

### c) způsob podpory

Podpora je vyjádřena smluvní vztahem s trenéry a ČSRU. Níže uvádíme celkový přehled vyplacených odměn a mezd za rok 2025.

Příjmení	Jméno	Vyplacená odměna 2025
Šampalík	Karel	240 000 Kč
Vacek	Filip	120 000 Kč
Giacintov	Petr	120 000 Kč
Škára	Martin	120 000 Kč
Kutil	Ondřej	40 000 Kč
Vrátníčková	Linda	80 000 Kč
Šuster	Roman	60 000 Kč
Brabec	Antonín	60 000 Kč
Patlejš	Jakub	60 000 Kč
Manyosha		15 000 Kč
Pokorný	Václav	120 000 Kč
Švíř	Marek	224 000 Kč
Štěpánek	Petr	96 000 Kč
Vokrouhlík	Pavel	40 000 Kč
Burnard	Raymond	240 471 Kč
Kobián	Jan	120 000 Kč
Šimon	Přemysl	240 000 Kč
Holeček	Pavel	120 000 Kč
Kučera	Jan	20 000 Kč
Kohout	Tomáš	30 000 Kč
Valeš	Marek	10 000 Kč
Fořt	Ondřej	90 000 Kč
Vlasák	Martin	100 000 Kč
Kobián	Jan	110 000 Kč

d) trenérské – personální zajištění z jednotlivých SCM

<b>Příjmení</b>	<b>Jméno</b>	<b>Klub</b>
Šampalík	Karel	RC Tatra Smíchov
Vacek	Filip	
Giacintov	Petr	RC Dragon Brno
Škára	Martin	
Kutil	Ondřej	
Vrátníčková	Linda	
Šuster	Roman	RC Praga Praha
Brabec	Antonín	
Patlejch	Jakub	
Manyosha		
Pokorný	Václav	
Švíř	Marek	RC Sparta Praha
Štěpánek	Petr	
Vokrouhlík	Pavel	
Burnard	Raymond	RK Petrovice
Kobián	Jan	
Šimon	Přemysl	Rugby Spirit Brno
Holeček	Pavel	
Kučera	Jan	RC Mountfield Říčany
Kohout	Tomáš	
Valeš	Marek	
Fořt	Ondřej	
Vlasák	Martin	
Kobián	Jan	

e) metodika a koncepce tréninkového procesu, její kontrola

Koncepce tréninkového procesu vychází z případová studie, která byla vypracována Šéftrenérem mládeže jako podklad pro nastavení, srovnání a monitoring tréninkových objemů a intenzit v tréninkovém procesu.

V zásadě si klade za cíl základní srovnání s obecnou hodnotou 10 000 tréninkových hodin a doby kdy se této hodnoty dosáhne nebo ne.

Případová studie pro nastavení celkové doby zatížení pro hráče SCM

Východiska		Kariéra										Celkové hodiny zatížení po SCM	KategorieVěk	Celkové hodiny zatížení
Zdroj zatížení a předpoklad	Rok	Kategorie Věk	Kategorie Věk	Kategorie Věk	KategorieVěk	KategorieVěk	KategorieVěk	KategorieVěk	KategorieVěk	KategorieVěk	KategorieVěk			
Předpokládaný průměrný vzorec dvou tréninků týdně	2x1,5hx35týdnů	U6 4-5let	U8 6-7let	U10 8-9let	U12 10-11let	U14 12-13let	U16 14-15let	U18 16-17let	U20 18-19let	U23 20-22let		Muži 23-35 let		
<b>Zatížení klubové tréninky v hodinách</b>	<b>105</b>	160	160	210	210	210	360	360	360	540	<b>2570</b>	1260	<b>3830</b>	
Předpokládaný průměrný vzorec třech tréninků týdně	3x1,5hx38týdnů													
<b>Zatížení SCM tréninky v hodinách</b>	<b>171</b>	0	0	0	0	342	342	342	342	513	<b>1881</b>	0	<b>1881</b>	
Předpokládaný průměrný vzorec x srazu v sezóně	4x1,5hx4týdnů													
<b>Zatížení SCM regiony tréninky v hodinách</b>	<b>24</b>	0	0	0	0	48	48	48	48	72	<b>264</b>	288	<b>552</b>	
Předpokládaný průměrný vzorec x srazu v sezóně	4x1,5hx6týdnů													
<b>Zatížení reprezentace v hodinách</b>	<b>36</b>	0	0	0	0	36	72	72	72	108	<b>360</b>	432	<b>792</b>	
Předpokládaný průměrný vzorec x zápasů v sezóně	1,3333hx15týdnů													
<b>Herní zatížení klub v hodinách</b>	<b>19,9995</b>	39,999	39,999	39,999	39,999	26,6666688	39,999	39,999	39,999	59,9985	<b>366,6581688</b>	239,994	<b>606,6521688</b>	
Předpokládaný průměrný vzorec v zápasů v sezóně	1,3333hx6týdnů													
<b>Herní zatížení reprezentace v hodinách</b>	<b>7,9998</b>	0	0	0	0	15,9996	15,9996	15,9996	15,9996	23,9994	<b>71,9982</b>	95,9976	<b>167,9958</b>	
Předpokládaný průměrný vzorec x aktivit v sezóně	3,3333336x4týdnů													
<b>Turnaje 7, X rugby, přátelská utkání</b>	<b>13,3333344</b>	0	0	0	0	26,6666688	26,6666688	26,6666688	26,6666688	40,0000032	<b>146,6666784</b>	160,0000128	<b>306,6666912</b>	
<b>Celkem</b>	<b>377,3326344</b>										<b>5660,323047</b>		<b>8136,31466</b>	

f) dohled nad kondičním rozvojem (trenéři, testování)

RC Mountfield Říčany

					<b>30m</b>	<b>Illinois</b>	<b>skok</b>	<b>kliky</b>	<b>bronco</b>
1	114641	Matěj	Novák	2004	4,29	15,22	269	64	4,45
2	114643	Patrik	Pavlík	2004	4,38	15,36	258	68	4,52
3	114645	Lukáš	Rada	2004	4,42	15,78	252	59	5,02
4	115018	Tomáš	Krampera	2005	4,63	16,22	251	59	5,15
5	115020	Jiří	Kuchař	2005	4,22	15,49	285	62	4,48
6	115024	Matyáš	Rus	2005	4,43	15,52	269	52	5,1
7	107134	Eduard John	McLaughlin	2006	5,02	16,23	231	43	5,32
8	104041	Matěj	Palata	2006	<b>zranění</b>	<b>zranění</b>	<b>zranění</b>	<b>zranění</b>	<b>zranění</b>
9	105817	Martin	Pračka	2006	4,49	15,69	241	53	4,39
10	104654	Ondřej	Sehnal	2006	4,38	15,82	252	59	4,42
11	104655	Matěj	Sehnal	2006	4,4	15,74	245	62	4,39
12	104976	Lukáš	Strnad	2006	4,85	16,09	238	62	5,12
13	104186	Jiří	Fiala	2007	4,36	15,54	236	56	4,48
14	106921	Andrea	Grossová	2007	4,86	16,09	232	35	5,19
15	104635	Jan	Jäger	2007	5,12	16,13	222	39	5,39
16	105439	Oliver	Lacina	2007	4,75	15,81	256	55	5,06
17	104974	Adam	Němeček	2007	4,69	15,41	251	63	5,02
18	106624	Nadja	Svítilová	2007	4,58	16,11	225	29	5,15
19	107802	Vojtěch	Basík	2008	4,87	15,92	242	44	5,26
20	118103	Barbora	Burdová	2008	4,65	15,92	248	36	5,03
21	105943	Marek	Fořt	2008	4,75	15,92	252	56	4,55
22	106427	David	Green	2008	4,69	15,82	239	44	4,58
23	116735	Eva	Greenová	2008	4,82	16,23	226	35	5,22



24	105434	Sebastian	Lacina	2008		4,63	15,79	249	48	4,53
25	106925	Vincent	Langer	2008		5,03	16,29	231	39	6,05
26	120019	Adam	Láznička	2008		4,85	16,12	245	48	5,36
27	116589	Matěj	Pšeničný	2008		4,53	15,64	256	52	5,05
28	105939	František	Rus	2008		4,92	16,11	249	43	5,85
29	105937	Patrik	Řehák	2008		4,59	15,86	256	53	4,58
30	105946	Marek	Skolil	2008		4,58	15,73	241	61	4,48
31	105927	Tomáš	Strnad	2008		4,69	15,36	256	56	5,06
32	105952	Jáchym	Studihrad	2008		4,68	15,82	231	49	5,16
33	105942	Lukáš	Svítil	2008		4,91	16,24	238	48	5,29
34	105935	Antonín	Čadil	2009		4,92	16,11	221	49	5,15
35	105941	Jonáš	Doležil	2009		5,01	16,35	236	44	5,34
36	106277	Matyas	Forejtek	2009		5,03	16,52	248	35	5,45
37	105934	Sebastian	Jágr	2009		4,78	15,89	255	48	4,52
38	105930	Ondřej	Kačírek	2009		4,98	16,44	238	38	6,05
39	117297	Jan	Schweiner	2009		5,08	16,5	229	41	6,12
40	117252	Adam Gustav	Svěrák	2009		4,73	15,57	251	52	5,02
41	116969	Maxim	Tůma	2009		4,85	16,02	239	38	5,38
42	117255	Karla	Burdová	2010		4,92	15,49	228	28	5,22
43	106294	Robert	Doležal	2010		5,01	16,05	229	35	5,22
44	106881	Vojta	Dupal	2010		4,81	15,65	234	42	5,26
45	106297	Matyáš	Fokt	2010		5,03	16,12	231	38	5,29
46	106290	Dominik	Jarolímek	2010		5,06	16,13	225	36	5,33
47	106302	Jakub	Kruliš	2010		5,03	16,25	225	51	5,42
48	106303	Mikuláš	Palata	2010		4,85	15,82	238	45	5,16
49	107157	Daniel	Stehlík	2010		5,13	16,34	226	36	5,49
50	117899	Petr	Tichovský	2010		4,78	16,02	237	44	5,26
51	118064	Marek	Balý	2011		5,25	16,92	212	27	6,25
52	118157	Tobiáš	Cikánek	2011		5,26	16,82	234	36	6,24
53	117270	Tadeáš	Čížek	2011		5,31	16,79	241	41	6,12
54	120585	Magdalena	Dobešová	2011		5,12	16,32	221	22	5,58
55	120036	Mariano	González	2011		4,83	16,11	246	46	5,42
56	106314	Max Ivo	Hofman	2011		4,95	16,25	227	42	5,49
57	105707	Eduard	Johan	2011		4,86	16,28	231	48	5,46
58	118167	Maria	Lukavcová	2011		5,22	16,53	228	33	6,24
59	106313	Jonáš	Mareš	2011		5,15	16,23	238	41	5,44
60	107097	Karel	Procházka	2011		5,11	16,14	245	47	5,38
61	106306	Tobiáš	Schejbal	2011		5,03	16,24	232	42	5,57
62	121619	Jáchym	Svatoš	2011		4,91	16,05	259	48	5,25
63	121412	Ellen	Velemínská	2011		5,16	16,29	232	31	5,48



64	106326	Jakub	Berka	2012		4,52	16,32	227	44	5,42
65	106911	Patrik	Dohnal	2012		5,36	16,93	194	29	6,12
66	117158	Markéta	Grossová	2012		5,15	16,54	194	26	6,12
67	106323	Oskar Michal	Hanko	2012		5,16	16,59	205	36	5,56
68	107158	David	Stehlík	2012		5,31	17,12	196	29	6,21
69	118204	Ondřej	Vančura	2012		4,96	16,78	215	42	5,49
70	117159	Adriana	Začalová	2012		5,24	16,75	206	23	6,35
71	107714	Daniel	Fiedler	2013		5,12	16,22	206	28	5,58
72	107709	Hugo	Hemelík	2013		5,05	16,28	196	31	6,12
73	117169	Bruno	Hemelík	2013		5,02	16,21	192	32	6,03
74	107707	Daniel	Chalupa	2013		5,25	16,55	190	23	6,33
75	107704	Magdalena	Marešová	2013		5,07	16,19	216	22	5,49
76	107700	František	Palata	2013		5,14	16,28	193	25	5,53
77	107699	Vincent	Pertlík	2013		5,09	16,18	199	27	5,48
78	107697	Dominik	Reade	2013		5,29	17,12	191	21	6,55
79	107696	Viktorie	Řeháková	2013		5,28	16,25	207	24	6,05
80	117192	Hynek	Šercl	2013		5,01	16,13	195	34	5,47
81	107690	Matyáš	Valeš	2013		5,27	16,55	193	24	6,54
82	107689	Nela	Valešová	2013		5,19	16,42	208	26	6,01
83	107687	Jáchym	Vejdělek	2013		5,08	16,18	212	33	5,42
84	117206	Filip	Černý	2014		U12	U12	U12	U12	U12
85	118190	Erik	Dohnal	2014		U12	U12	U12	U12	U12
86	117209	Tomáš	Gall	2014		U12	U12	U12	U12	U12
87	116576	Vojta Miroslav	Němeček	2014		U12	U12	U12	U12	U12
88	117197	Dominik	Pán	2014		U12	U12	U12	U12	U12
89	117200	Vojtěch	Tomášek	2014		U12	U12	U12	U12	U12
90	118727	Tomáš	Túry	2014		U12	U12	U12	U12	U12
91	117202	Alfréd	Začal	2014		U12	U12	U12	U12	U12

## RC Tatra Smíchov

Testování hráčů (2024-2025)						
Příjmení a jméno	Kategorie	Skok	30 m	Illinois	Klik	Bronco
Čásenský Adam	U14	1,92	5,15	16,06	27	5,58
Drlík Jan	U14	1,96	4,88	16,55	25	5,21
Drlík Julia	U14	2,02	5,11	17,98	15	6,12

Gaubmann						
Matěj	U14	2,28	4,46	15,47	33	4,58
Chylíková Katka	U14	1,92	5,55	17,14	7	6,06
Kříha Vilém	U14	2,2	4,72	15,36	24	5,29
Kyzour Otto	U14	2,2	4,49	15,11	36	5,07
Menčil Mikuláš	U14	1,78	5,26	16,66	30	6,01
Nejezchleb Erik	U14	2,17	4,7	16,1	30	5,22
Novák Ondřej	U14	2,1	4,81	17,24	21	5,59
Oličová Tereza	U14	2,06	4,59	15,86	21	5,36
Paulas Lukáš	U14	2,18	4,71	16,12	25	5,16
Plička Tomáš	U14	1,92	5,36	17,11	20	5,46
Rálek Matyáš	U14	1,87	4,96	17,47	50	6,58
Šoltys Mathias	U14	2,1	4,61	15,16	34	5,05
Vedral Antonín	U14	2,4	4,44	15,54	42	5,09
Vostrý Jáchym	U14	2,25	4,71	15,46	37	5,14
Brodský Martin	U16	2,33	4,37	15	34	4,51
Hub Sebastian	U16	2,44	4,26	14,59	53	4,48
Bartoušek						
Václav	U19	2,44	4,15	15,43	62	4,41
Beneš Robert	U19	2,52	4,16	15,05	35	4,55
Blažek Otakar	U19	2,75	4,21	15,59	53	4,38
Brodský David	U19	2,44	4,56	15,63	34	4,54
Kletečka Filip	U19	2,49	4,29	14,81	43	4,43
Lafontaine						
Lucas	U19	2,38	4,63	16,01	42	5,26
Manich Ondřej	U19	2,34	4,49	15,4	41	5,12
Moulis Štěpán	U19	2,51	4,21	15,01	68	5,29
Olič Jiří	U19	2,64	4,19	14,35		4,49
Pták Tomáš	U19	2,45	4,08	15,09	65	4,48
Sidor Daniel	U19	2,63	4,33	15,04	60	4,51
Surga David	U19	2,57	4,27	14,59	41	4,32
Vacek Jakub	U19	2,43	4,24	14,97	80	4,58
Vanický Jakub	U19	2,75	4,24	15,53	60	4,47
Haderer						
Dominik	U23	2,4	4,28	14,87	60	5,38
Haderer Tomáš	U24	2,24	4,52	15,47	41	6,17
Jonáš David	U25	2,38	4,64	16,02	39	5,5
Jones Rhodri	U26	2,45	4,6	15,33	41	5,52
Kratiochvíl						
František	U27	2,39	4,28	15,58	55	5,37
Nežil David	U28	2,29	4,25	15,5	30	5,12



ČESKÉ  
RAGBY

Palcr Denis	U29	2,62	4,3	15,08	41	5,12
Příbyl Martin	U30	2,41	4,46	15,79	50	5,18
Vobr Antonín	U31	2,39	4,37	15,4	51	5,57

## RC Praga Praha

U12	Skok snožmo	Rychlost: Sprint 30m z místa	Illinois Agility Test	Vytrvalos t: Bronco	Silová vytrvalost : Klíky	Trenérův komentář k fyzické zdatnosti
	Délka / cm	Trvání / ss.00	Trvání / ss.00	Trvání / mm:ss.00	Opaková ní	Poznámka
Bábík Šimon	-	-	-	-	-	-
Barešová Tereza	144	5.91	19.96	-	1	-
Bárta Oliver	-	-	-	-	-	-
Brejcha Robin	-	-	-	-	-	Nominace U12
Čabla Kryštof	-	-	-	-	-	U10
Caklová Lota	162	5.53	19.17	06:47.00	5	Nominace U12
Černý Jan	200	5.03	17.44	05:44.00	26	<b>SPLNIL</b>
Holubík Kryštof	-	-	-	-	-	-
Houfková Zuzana	-	-	-	-	-	U10
Hynes Daniel	-	-	-	-	-	U10
Janoušek Christian	-	-	-	-	-	-
Javůrek Lukáš	-	-	-	-	-	U10
Kadlec Richard	-	-	-	-	-	-
Kaše Jacob	167	4.92	17.10	05:41.00	16	<b>SPLNIL</b>
Košek Filip	-	-	-	-	-	-
Koutný Šimon	-	-	-	-	-	U10
Kruml Jakub	-	-	-	-	-	U10
Krumphansl Štěpán	-	-	-	-	-	Nominace U12
Kuklová Maya Štěpána	166	5.93	18.45	07:05.00	6	Nominace U12
Kvízová Jana	161	5.63	19.75	06:40.00	14	Nominace U12
Kysliger Šimon (Kyslík)	-	-	-	-	-	U10

Linduška Matěj	-	-	-	-	-	U10
Lopez Gutierrez Teodor	190	5.10	18.63	-	-	U10
Louda Filip	154	5.67	19.86	-	12	Nominace U12
Malovcová Anežka	-	-	-	-	-	-
Miller Marek	-	-	-	-	-	-
Moravec David	-	-	-	-	-	-
Novák Tomáš (Toman)	-	-	-	-	-	-
Pešta Jan	-	-	-	-	-	-
Poláček Hugo Antonín	-	-	-	-	-	U10
Prokop Manatea František	-	-	-	-	-	-
Šavkunov Erik	-	-	-	-	-	Nominace U12
Sazima Petr	-	-	-	-	-	-
Šilhart Teodor	-	-	-	-	-	-
Škola Martin	-	-	-	-	-	-
Sochanič Jakub	176	5.24	17.89	06:04.00	28	SPLNIL
Solár František	-	-	-	-	-	-
Štědrá Zuzana	165	5.64	18.88	07:12.00	4	Nominace U12
Šuster Jan	183	4.78	17.46	06:03.00	35	SPLNIL
Syrový Oliver	-	-	-	-	-	U10
Tesařová Alžběta	-	-	-	-	-	-
Trojak Antonín	-	-	-	-	-	-
Veirauch František	-	-	-	-	-	-
Veselá Mara	-	-	-	-	-	U10
Veselý Ondřej	160	5.51	18.92	-	-	U10
Vojtek Ján	-	-	-	-	-	Nominace U12
Vrátil Patrick Pavel	192	5.53	18.97	-	-	Nominace U12
Vystrčil Dan	-	-	-	-	-	U10
Zdražil Matěj	-	-	-	-	-	U10

<b>Testová baterie SCM U14</b>	Skok snožmo	Rychlost: Sprint 30m z místa	Illinois Agility Test	Vytrvalos t: Bronco	Silová vytrvalost : Kliky	Trenérův komentář k fyzické zdatnosti
	Délka / cm	Trvání / ss.00	Trvání / ss.00	Trvání / mm:ss.00	Opaková ní	Poznámka
Bárta Tobiáš	-	-	-	-	-	přidal bych do SCM
Bastl Šimon	163	5.20	17.98	06:38.00	-	-
Beran Vavřinec	181	5.36	20.05	07:44.00	-	-
Berka Mikuláš	198	4.60	16.64	05:55.00	30	<b>SPLNIL</b>
Borik Patrik	193	4.87	16.91	05:56.00	20	<b>SPLNIL</b>
Černá Eliška	221	4.78	17.28	05:34.00	29	<b>SPLNIL</b>
Fišer Prokop	-	-	-	-	-	-
Gremillot Gabriel	-	-	-	-	-	-
Houfek Marek	196	4.86	16.93	05:00.00	70	<b>SPLNIL</b>
Hrbáček Tobiáš	-	-	-	-	-	přidal bych do SCM
Izák Ondřej	201	4.80	17.13	05:58.00	21	<b>SPLNIL</b>
Johnson Anthony Eugene	176	5.23	18.34	07:33.00	-	-
Kaše Benjamin	159	5.26	18.13	06:10.00	16	přidal bych do SCM
Kašpar Jakub	208	4.44	16.26	05:13.00	27	<b>SPLNIL</b>
Koťátko Ondřej	183	5.38	18.61	06:21.00	4	přidal bych do SCM
Koťátková Kateřina	221	5.00	16.99	05:50.00	29	<b>SPLNIL</b>
Kouba Kryštof	168	5.28	18.55	06:34.00	6	-
Kristek Tobias Phillip	153	6.38	20.92	08:47.00	2	-
Kříž Matěj	-	-	-	-	-	přidal bych do SCM
Krütznér Eduard	166	5.37	19.33	06:50.00	6	-
Kulhánek Antonín	148	6.09	20.18	06:55.00	2	-
Libý František	-	-	-	-	-	-
Lipšová Nicola	171	5.28	17.78	07:20.00	7	-

Lopez Gutierrez Gael	190	5.10	18.63	-	-	přidal bych do SCM
Lundák Filip	-	-	-	-	-	-
Malásek Václav	159	5.33	18.16	06:26.00	6	přidal bych do SCM
Mandys Kryštof	190	4.81	16.59	-	-	<b>SPLNIL</b>
Moravec Tomáš	-	-	-	-	-	-
Novotná Alžběta	169	5.22	18.47	06:48.00	13	-
Page Lili Anna	180	5.26	17.84	05:54.00	10	-
Píhrt Kryštof	176	4.92	17.65	-	-	přidal bych do SCM
Přibilová Anna	-	-	-	-	-	-
Šestáková Adéla	194	5.06	17.71	06:56.00	16	-
Špaček Jakub	194	4.99	18.26	05:56.00	28	<b>SPLNIL</b>
Špáta Vilém	-	-	-	-	-	-
Špátová Adéla	-	-	-	-	-	-
Srb Ondřej	-	-	-	-	-	-
Stanford Alfred	189	5.19	18.57	06:36.00	10	-
Straková Leila	210	4.85	16.31	05:48.00	22	<b>SPLNIL</b>
Střítezký Vojtěch	183	5.03	17.32	06:27.00	-	přidal bych do SCM
Strnad Lukáš	198	5.22	17.04	06:01.00	21	<b>SPLNIL</b>
Šumilov Sergej	164	5.39	19.19	07:12.00	12	-
Syrová Stela	197	4.78	18.06	05:58.00	32	<b>SPLNIL</b>
Tůmová Amálie	-	-	-	-	-	-
Urich Sebastian	154	5.38	18.54	06:56.00	8	-
Valentová Alžběta	182	5.12	17.39	05:40.00	25	<b>SPLNIL</b>
Veselý Adam	-	-	-	-	-	-
Vrtiška Antonín	-	-	-	-	-	-
Žežulková Natálie	160	5.47	19.91	07:24.00	6	-
<b>Testová baterie SCM U16</b>	Skok snožmo	Rychlost: Sprint	Illinois Agility Test	Vytrvalos t: Bronco	Silová vytrvalost : Kliky	Trenérův komentář k fyzické zdatnosti



<b>Testová baterie SCM U19</b>	Skok snožmo	Rychlost: Sprint 30m z místa	Illinois Agility Test	Vytrvalos t: Bronco	Silová vytrvalost : Kliky	Trenérův komentář k fyzické zdatnosti
	Délka / cm	Trvání / ss.00	Trvání / ss.00	Trvání / mm:ss.00	Opaková ní	Poznámka
Berka Benedikt	-	-	-	-	-	-
Brickenden Jan	-	-	-	-	-	Nominace první a druhá řada
Constable Oliver Leon	225	4.42	15.73	05:32.00	45	<b>SPLNIL</b>
Elmer Oliver	-	-	-	-	-	-
Fischer David	-	-	-	-	-	-
Froněk Hugo Adalbert	267	4.08	15.68	05:22.00	38	<b>SPLNIL</b>
Garaj Jakub	-	-	-	-	-	-
Gřešek Ondřej	264	4.19	15.77	04:44.00	40	<b>SPLNIL</b>
Halčín Arzen	239	4.61	16.83	05:50.00	30	<b>SPLNIL</b>
Hanulík Jan Albert	-	-	-	-	-	Nominace první a druhá řada
Havlíček Matěj	-	-	-	-	-	-
Jureček Jiří	200	4.80	17.12	06:10.00	25	Nominace první a druhá řada
Jurek Matyáš	-	4.84	-	-	-	-
Kneževič Nikola	-	-	-	-	-	-
Košťátko Martin jr.	238	4.47	15.67	05:25.00	28	<b>SPLNIL</b>
Kučera Jiří	-	-	-	-	-	Zranění - doporučuji zařadit
Malý Alexandr	-	-	-	-	-	-
Mikušiak Adam	-	-	-	-	-	-
Novák Matěj	210	4.40	16.05	04:54.00	41	<b>SPLNIL</b>
Panuš Jan	-	-	-	-	-	-
Piskáček Antonín	252	4.19	-	-	25	Doporučuji - vrací se po pauze
Poláček Max Tadeáš	-	-	-	-	-	-
Pospíšil Miroslav	-	-	-	-	-	-
Řečínský Dominik	-	-	-	-	-	Nominace první a druhá řada
Siegl Samuel	211	4.57	16.75	06:01.00	27	-



Skala Dominik	185	5.18	18.65	06:47.00	16	Nominace první a druhá řada
Šťastný Pavel ml.	-	-	-	-	-	Francie - doporučuji zařadit
Steiner Prokop	197	4.66	17.10	06:31.00	19	-
Tesař Šimon	-	-	-	-	-	-
Valha Jan	206	4.40	16.90	05:57.00	30	-
Vinecký Jan	-	-	-	-	-	-
Vlažný Michal	239	4.43	16.50	05:25.00	27	-
Žák Kvido	228	4.57	16.04	04:48.00	40	<b>SPLNIL</b>
Závorec Daniel	-	-	-	-	-	-
<b>Testová baterie SCM U21</b>	Skok snožmo	Rychlost: Sprint 30m z místa	Illinois Agility Test	Vytrvalost: Bronco	Silová vytrvalost: Kliky	Trenérův komentář k fyzické zdatnosti
	Délka / cm	Trvání / ss.00	Trvání / ss.00	Trvání / mm:ss.00	Opakování	Poznámka
Douša Tomáš	252	3.93	15.38	5:32:00	33	<b>SPLNIL</b>
Dytrych Jakub	181	4.51	17.19	6:12:00	37	
Foubík Vladimír	242	3.98	15.33	5:33:00	41	<b>SPLNIL</b>
Székely Šimon	226	4.07	15.59		27	<b>SPLNIL</b>
Tomáš Petříček	242	3.98	15.33	5:04:00	30	<b>SPLNIL</b>
Adam Plíhal	267	4.04	14.74	5:38:00	37	<b>SPLNIL</b>
Kryštof Uchytíl	228	4.32	16.50	4:51:00	35	<b>SPLNIL</b>

## RC Dragon Brno

<b>Testová baterie SCM U12</b>		Skok snožmo	Rychlost: Sprint 30m z místa	Illinois Agility Test	Vytrvalost: Bronco	Silová vytrvalost: Kliky
		Délka / cm	Trvání / ss.00	Trvání / ss.00	Trvání / mm:ss.00	Opakování
119204	Danhofer Teo	170	5,40	17:08	7,60	23
121048	Chaloupková Anežka	191	5,17	16,84	6,01	20
118281	Kudera Štěpán	190	5,37	16,89	6,02	30
122101	Lang Fredetik	190	5,55	17,14	7,00	30

119743	Lidmila Matyáš	191	5,34	17,11	7,20	21
118097	Páleník Jiří	168	5,4	17,15	7,10	30
118316	Skalka Vilém	168	5,41	17,54	7,10	30
121354	Souček Lukáš	170	5,5	17,60	8,90	20
118943	Swiač Dominik	141	5,6	19,97	8,50	20
119481	Štěpánek Dominik	140	5,65	18,30	8,10	20
120107	Víšek Eduard	164	5,56	17,18	6,91	20
117332	Zedka Adam	187	5,57	17,11	7,50	24
119689	Hornoch Antonín	170	5,6	17,12	7,56	19
120022	Manalastas Vaughn	161	5,67	18,00	7,45	25
121469	Zink Metoděj	159	5,58	17,53	7,33	27
<b>Testová baterie SCM U14</b>		Skok snožmo	Rychlost: Sprint 30m z místa	Illinois Agility Test	Vytrvalost: Bronco	Silová vytrvalost: Kliky
		Délka / cm	Trvání / ss.00	Trvání / ss.00	Trvání / mm:ss.00	Opakování
107237	Romaňák Michal	205	4,91	17,14	6,54	20
107241	Caruana Daniel	198	5,01	17,15	6,28	21
107242	Macháč Maxmilián	192	5,27	17,20	6,31	21
107243	Šloser Kristián	198	5,29	17,05	6,30	19
107244	Bevilacqua Luca	192	5,10	17,63	6,01	20
107304	Šlegl Jakub	209	4,90	16,93	5,58	29
107305	Zbořil Lukáš	187	5,28	17,88	6,76	22
107582	Horký Petr	191	5,24	17,00	6,77	20
107583	Hambálek Adam	193	5,22	17,06	6,55	24
107847	Honek Hugo	188	5,04	16,67	6,89	20
116717	Cvrkal Kristián	193	5,14	17,09	6,48	23
116761	Kubíček Tobiáš	190	5,00	16,93	7,10	20
116784	Hallas Jan	189	5,11	17,20	6,66	19
116782	Staněk Štěpán	194	4,79	17,07	6,69	21



117313	Svoboda Zdeněk	196	5,25	16,81	7,12	24
116783	Fišer Jáchym	195	5,11	17,00	7,02	28
118097	Páleník Jiří	200	4,99	16,88	6,55	30
118175	Jeřábek Vojtěch	193	5,06	17,11	6,87	27
118367	Wessels Sheldon	205	4,89	16,78	6,79	31
118908	Šturm Andrej	192	5,10	17,01	6,71	21
118905	Nepala Jeremiáš	189	5,25	17,14	6,80	22
119892	Zemánek Štěpán	192	5,30	16,88	7,12	25
119906	Jureček Matěj	198	5,04	17,05	6,88	28
118961	Halamíček Adam	200	4,98	19,84	7,06	25
119329	Kopec Marek	199	5,30	17,02	6,76	21
120652	Curran Adam	189	5,36	17,21	7,06	20
120761	Máša Gabriel	195	5,21	17,09	6,83	26
121625	Špunda Matěj	201	5,02	16,79	6,69	22
121628	Koniček Šimon	193	5,10	16,91	7,09	21
122002	Pavlovič Petr	188	5,19	17,24	6,77	28
122025	Koleňák Oskar	194	4,88	16,91	6,83	22
122101	Lang F. Gerhard	193	5,02	16,84	6,86	25
122164	Schnattinger Petr	195	5,11	17,09	6,79	22
117759	Emma Jaduřová	188	5,09	17,22	7,00	19
119496	Tetiana Kolesnyk	190	5,12	17,01	6,97	25
121049	Viktorie Mrázková	189	5,06	17,14	7,04	20
117649	Nela Hedvíková	187	5,16	17,24	7,13	19
<b>Testová baterie SCM U16</b>		Skok snožmo	Rychlost: Sprint 30m z místa	Illinois Agility Test	Vytrvalost: Bronco	Silová vytrvalost: Kliky
		Délka / cm	Trvání / ss.00	Trvání / ss.00	Trvání / mm:ss.00	Opakování



ČESKÉ  
RAGBY

106736	Imrich Tomáš	215	5,03	16,88	5,98	29
106829	Holenda Adam	211	5,12	16,95	6,12	31
107133	Pohanka David	219	4,96	16,76	6,27	27
107238	Cídl Jonáš	212	5,11	16,69	5,71	35
107752	Dvorský Matyáš	210	5,14	16,95	6,28	26
107981	Baručák Dominik	215	4,89	16,77	6,11	25
117653	Bučan Tomáš	210	5,15	16,93	6,83	27
117315	Šulc Filip	208	5,17	17,02	6,71	26
117910	Nepala Janis	210	5,13	16,87	6,86	26
118701	Černoهورský Alex	204	5,20	17,06	6,99	25
118898	Šaněk Filip	218	4,72	16,25	5,21	33
119055	Cornejo Daniel	210	5,03	16,81	6,25	24
120955	Zima Alexander	209	5,12	16,79	6,91	25
121468	Zink Štěpán	212	5,09	17,00	6,88	26
122026	Grenar Lukáš	213	5,16	16,86	6,84	27
122023	Kučera Petr	204	5,17	17,02	7,02	25
<b>Testová baterie SCM U19</b>		Skok snožmo	Rychlost: Sprint 30m z místa	Illinois Agility Test	Vytrvalost: Bronco	Silová vytrvalost: Kliky
		Délka / cm	Trvání / ss.00	Trvání / ss.00	Trvání / mm:ss.00	Opakování
104839	Okurek Šimon	224	4,98	16,38	6,09	40
105624	Weber Josef	207	5,26	17,57	6,25	30
105775	Pořízek František	223	4,87	16,39	5,45	44
105782	Müller Tobias	229	4,75	16,11	5,22	41
106665	Jirka Dominik	230	4,74	15,89	5,21	45
120477	Ševčík Šimon	230	4,81	16,21	5,88	40
122040	Gryc Mikuláš	225	4,98	16,33	6,02	38
105628	Dojiva Lukáš	220	4,96	16,40	6,10	35
105770	Holub Josef	229	4,63	15,88	6,01	44
105771	Hlůšek Jonáš	220	5,00	16,33	5,93	46
105781	Kincl Mikuláš	221	4,75	16,28	5,56	36
118821	Zlámal Tobiáš	223	4,88	16,41	6,07	39



ČESKÉ  
RAGBY

118188	Baláková Klára	218	5,00	16,44	6,11	30
107239	Cídlová Johana	218	4,98	16,15	5,88	34
<b>Testová baterie SCM U23</b>		Skok snožmo	Rychlost: Sprint 30m z místa	Illinois Agility Test	Vytrvalost: Bronco	Silová vytrvalost: Kliky
		Délka / cm	Trvání / ss.00	Trvání / ss.00	Trvání / mm:ss.00	Opakování
104600	Tichý Mikuláš	225	4,44	16,32	6,07	39
107250	Šťasta Jáchym	221	4,82	16,40	5,58	35
116135	Zálešák Jiří	222	4,80	16,33	6,10	40
115042	Hlůšek Šimon	231	4,75	15,89	5,25	45
115044	Chorvát Tomáš	220	4,93	16,41	6,10	44
114471	Sedlář Jan	221	4,97	16,46	6,09	36
114484	Opluštil Jakub	225	4,89	16,40	6,10	37
115148	Cornejo Martin	239	4,77	16,29	5,12	47
114238	Hodeček Martin	223	4,97	16,39	5,69	36
113545	Sedláček Miloš	231	4,74	16,22	5,45	41
113550	Pavlů Matyas	218	4,98	16,46	6,08	35
113551	Merta Antonín	236	4,74	16,40	5,22	39

## RK Petrovice

		Skok snožmo	Rychlost: Sprint 30m z místa	Illinois Agility Test	Vytrvalost: Bronco	Silová vytrvalost: Kliky
		Délka / cm	Trvání / ss.00	Trvání / ss.00	Trvání / mm:ss.00	Opakování
Jan Kroužek		100	11	31	6.80	8
Filip Krátký		130	8.2	27.2	6.20	17
Ondřej Valko		100	7.7	30	6.50	10
Lukáš Vondra		110	8.8	28.5	6.40	12
Václav Chudoba		100	8.8	29	6.40	8



Kryštof Mančal		150	7.9	27	5.90	15
Mikuláš Sýkora		90	9	30.2	6.80	5
Kryštof Bubák		140	10	26.8	6	12
František Novotný		110	10.2	27.8	6.70	10
Alexandr Ovčinnikov		110	10.4	29.5	6.70	10
Šimon Černý		130	9	28.7	6.30	12
Vojtěch Drazdík		140	10.2	30.3	6.10	8
José Daniel Camargo		130	9.5	27.6	6.90	10
Alice Kroužková		100	10.2	27.8	7.10	7
<b>Testová baterie SCM U14</b>		Skok snožmo	Rychlost: Sprint 30m z místa	Illinois Agility Test	Vytrvalost: Bronco	Silová vytrvalost: Kliky
		Délka / cm	Trvání / ss.00	Trvání / ss.00	Trvání / mm:ss.00	Opakování
Vojta Vlasák		200	4.35	17.21	5.40	33
Rozehnal Eliáš		214	4.70	17.48	6,06	17
Štursa Patrik		177	5.39	19.91	7.42	30
Bittermann Pavel		207	4.58	16.13	5.38	30
Drbohlav Václav		176	5,06	18.09	6.50	25
Černá Eliška		210	4.80	19.01	6.40	25
Šťastný Roman		170	5.31	23.06	8.40	26
Cibulka Václav		169		20,3		
Verner Čeněk		184	4,8	19,3	6,18	30
Andriienko Oleksandr		174	4,5	17,5	6,04	30
Budárková Kateřina		175	5.28	17.36	6.24	30
Česenek Vojtěch		170	4,9	17,28	7,2	27
Šafránek Martin		164	4,9	17,22	6,31	25
<b>Testová baterie SCM U16</b>		Skok snožmo	Rychlost: Sprint 30m z místa	Illinois Agility Test	Vytrvalost: Bronco	Silová vytrvalost: Kliky
		Délka / cm	Trvání / ss.00	Trvání / ss.00	Trvání / mm:ss.00	Opakování
Šubrt Václav Oldřich		220	4.34	16.20	5.30	26
Horký Adam		217	5.5	16.55	6.1	35
Saidl Šimon Sebastian		220	4.25	16.10	5.10	25
Žíla Jaroslav		190	6	17.10	6.3	10
Krátký Jakub		195	5,02	16.1	5.1	15
Forlé Orlando		193	5,74	16.1	6,43	19
Dvořák Jiří		184	5,64	18,39	6,34	18



Víšek Kryštof		213	4,98	16,6	5,25	23
Staník Ondřej		210	4,64	16,83	5,31	27
Terek Daniel		217	4,65	16,64	5,21	33
<b>Testová baterie SCM U19</b>		Skok snožmo	Rychlost: Sprint 30m z místa	Illinois Agility Test	Vytrvalost: Bronco	Silová vytrvalost: Kliky
		Délka / cm	Trvání / ss.00	Trvání / ss.00	Trvání / mm:ss.00	Opakování
Petrášek Adam		2,42	4,35	16,5	05:00	40
Bachet Jonáš		2,52	4.30	16,3	05:02	50
Martinec Vojtěch		2,47	4.40	16,6	05:10	35
Krejčík Tomáš		2,52	4.75	16,9	05:30	45
Vojříř Jakub		2,57	4.10	16,2	04:55	60
Bugár Mikuláš		230	3.1	16.15	5.25	45
Hejhal Josef		190	6	19.55	00:00	26
Šamánek Samuel		235	4.30	16.15	4.38	52
Hejtmánek Lukáš		240	4.4	16.05	5	45
Rada Lukáš		215	4.5	16.10	5.1	45
Dubovský Adam		240	3.1	16.10	05.02	30
Bednář Jakub		242	4.20	15.45	4.20	60
<b>Testová baterie SCM U21</b>		Skok snožmo	Rychlost: Sprint 30m z místa	Illinois Agility Test	Vytrvalost: Bronco	Silová vytrvalost: Kliky
		Délka / cm	Trvání / ss.00	Trvání / ss.00	Trvání / mm:ss.00	Opakování
Suchomel Jakub		2,62	4.00	16,1	04:41	50
Bednář Matěj		2,57	4.00	16,1	05:10	60
Hrabánek Antonín		2,38	4.85	16,9	05:28	35
Brada Lukáš		2,53	4.10	16,2	04:55	60

## RC Sparta Praha

<b>Testová baterie SCM U12</b>		Skok snožmo	Rychlost: Sprint 30m z místa	Illinois Agility Test	Vytrvalo st: Bronco	Silová vytrvalos t: Kliky	Trenérův komentář k fyzické zdatnosti
		Délka / cm	Trvání / ss.00	Trvání / ss.00	Trvání / mm:ss.0 0	Opaková ní	Poznámka

Nietsch Tibor	2013	172	5,22	16.42	6:25	20	
Lagron David	2013	175	5,31	16.32	6:12	20	
<b>Testová baterie SCM U14</b>		Skok snožmo	Rychlost: Sprint 30m z místa	Illinois Agility Test	Vytrvalo st: Bronco	Silová vytrvalost: Kliky	Trenérův komentář k fyzické zdatnosti
		Délka / cm	Trvání / ss.00	Trvání / ss.00	Trvání / mm:ss.00	Opakování	Poznámka
		190	5,15/5,30	16.30/17.15	6:00/7:00	20	
Andrle Milan	2012	190	5,12	16.14	6:09	25	
Bartuška Václav	2012	194	5,21	15.82	6:26	27	první řada
Hruška Jakub Bedřich	2012	194	4,95	15.92	5:56	30	
Janča David	2012	182	5,85	16.85	6:21	20	první řada
Krykorka Jakub	2012	190	5,18	16.13	6:04	25	
Riegl Patrick	2012	192	5,35	16.71	6:35	20	
Zapp Quido	2012	197	5,03	15.75	6:38	25	
<b>Testová baterie SCM U16</b>		Skok snožmo	Rychlost: Sprint 30m z místa	Illinois Agility Test	Vytrvalo st: Bronco	Silová vytrvalost: Kliky	Trenérův komentář k fyzické zdatnosti
		Délka / cm	Trvání / ss.00	Trvání / ss.00	Trvání / mm:ss.00	Opakování	Poznámka
		210	5,00/5,15	16.15/17.00	5:30/6:30	25	

Coufal Jan	2011	213	4,62	14.45	5:49	35	
Feik Oskar	2010	220	4,53	15.46	5:25	40	
Handa Joseph Daniel	2011	205	5,07	16.23	6:06	28	
Jakimeczko Jáchym	2010	210	5,22	16.54	6:18	30	první řada
Koudelka Oliver	2011	212	4,88	15.14	5:42	25	
Kubíček Oliver	2011	200	5,65	16.25	6:50	25	první řada
Ludvík Matyáš	2010	242	4,12	14.49	5:20	35	repre U16
Seifert Tomáš Jiří	2011	214	5,02	15.55	5:52	25	
Svoboda Matouš	2010	225	4,45	14.85	5:15	35	
Štěpánek Mikuláš	2011	226	4,78	15.18	5:21	35	repre U14
Švíř David	2010	227	4,35	15.32	5:25	35	repre U16
<b>Testová baterie SCM U19</b>		Skok snožmo	Rychlost: Sprint 30m z místa	Illinois Agility Test	Vytrvalo st: Bronco	Silová vytrvalo st: Kliky	Trenérův komentář k fyzické zdatnosti
		Délka / cm	Trvání / ss.00	Trvání / ss.00	Trvání / mm:ss.0 0	Opaková ní	Poznámka
		220	4,85/5,0 0	16.00/16 .45	5:10/6:1 0	35	
Grabowski Ondřej	2009	232	4,92	15.78	5:19	40	
Houba Matyáš	2009	235	4,62	14.62	5:17	35	repre U16
Hubka Antonín	2009	220	5,11	15.65	6:12	35	první řada, širší repre U16
Jandík Jakub	2009	235	4,32	15.48	5:02	40	repre U16
Klimt Vojtěch	2007	245	4,02	14.13	5:07	40	širší repre U18

Malý Ondřej	2009	215	5,11	15.65	5:17	35	
Mano Tobiáš	2007	231	4,18	14.13	5:03	35	širší repre U18
Meisnar Matěj	2009	230	4,75	15.46	5:25	40	širší repre U16
Michalec Richard	2009	225	4,92	15.72	5:35	40	první, druhá řada
Pauer Thor	2008	230	4,75	15.21	5:15	40	širší repre U18
Pojkar Oliver	2007	228	4,78	14.65	5:35	35	první řada
Raška Václav	2008	230	4,68	14.85	5:09	35	širší repre U18
<b>Testová baterie SCM U21</b>		Skok snožmo	Rychlost: Sprint 30m z místa	Illinois Agility Test	Vytrvalo st: Bronco	Silová vytrvalo st: Kliky	Trenérův komentář k fyzické zdatnosti
		Délka / cm	Trvání / ss.00	Trvání / ss.00	Trvání / mm:ss.0 0	Opaková ní	Poznámka
		220	4,85/5,0 0	16.00/16 .45	5:10/6:1 0	35	
Bejček Ondřej	2002	241	4,19	14.13	5:03	40	repre A, 7s
Cyrani Alex	2003	240	4,68	15.14	5:17	40	repre U20, Warriors
Diviš Tomáš	2005	244	4,26	14.35	5:08	35	
Fatka David	2002	235	4,42	14.28	5:12	40	
Jandík Matyáš	2006	246	4,38	15.87	5:02	40	repre U20
Kulhavý Jindřich	2002	246	4,12	14.83	5:05	40	repre A, 7s, Warriors
Marek Matyáš	2005	240	4,72	14.79	5:15	35	širší repre U20
Rulf Filip	2002	258	4,32	14.35	5:03	40	repre A, Warriors
Vilimovský Ondřej	2005	238	4,75	15.15	5:07	35	repre U20
Vrabec Vítek	2006	238	4,36	14.96	5:12	40	repre U18
Zámyslický Jakub	2002	245	4,11	14.56	5:04	35	

--	--	--	--	--	--	--	--

RC Bystř Brno

U14		Sprint 30 m	Illinois test	Skok	Kliky	Bronco		
	Filip Hanák 2011	5,1	16	220	53	5:50		splnil/a minimum
	Michal Hanák 2011	5	16,1	210	45	5:42		splnil/a minimum
	Alberto Hloušek 2011	7,7	21	160	7	7:20	*1.2. řada	dodatečná nominace 1.2. řada
	Aleš Máca 2011							
	Filip Nečas 2011							
	David Štourač 2011	5,1	17,5	200	38	5:51	*1.2. řada	splnil/a minimum
	Lukáš Volejník 2011	5,8	19,5	165	31	7:30		
	Jakub Winkler 2011	5,3	18,1	195	30	5:42	*1.2. řada	splnil/a minimum
	Robin Žůrek 2011	5,1	16,8	230	55	5:50		splnil/a minimum
	Matěj Borek 2011							
	Tobiáš HLAVÁČ 2011	5,8	18,5	180	20	6:40		
	Alena OCELKOVÁ 2011	6	20	160	2	7:10	*1.2. řada	dodatečná nominace 1.2. řada
	Zuzana PAZDEROVÁ 2011							
	Izabela PROCHÁZKOVÁ 2011	5,7	18,7	170	10	8:09		nominace- dobrá docházka

Yehor STUPAK 2011							
Jan VERNER 2011	5,1	17,2	200	22	6:50		splnil/a minimum
Kateřina BARTOŠOVÁ 2012							
Matěj BOREK 2012							
Michal BREJCHA 2012							
Emma BRZOBOHATÁ 2012							
Vojtěch CINGEL 2012	5,3	17,4	185	25	6:07	*1.2. řada	splnil/a minimum
Oliver KABÁT 2012							
Richard KNECHT 2013	5,2	18,2	170	13	6:30		
Barbora LITERÁKOVÁ 2012	5,7	18	170	22	6:35	*1.2. řada	nominace- dobrá docházka
Vendula VITÁSKOVÁ 2012	5,3	17,8	185	20	6:09	*1.2. řada	splnil/a minimum
Tadeáš MAZANEC 2012	6,1	18,2	165	30	---		
Jakub MITRENGA 2012	6,2	19,5	170	15	7:40		nominace- dobrá docházka
Alexandr NOVÁK 2012	5,6	18,2	180	48	6:22		
Erwin SEVERA 2012							
Lukáš SMIČKA 2012	6,1	19,3	160	10	6:45		
Agáta TOMÍČKOVÁ 2012	5,1	17,2	210	26	6:09	*1.2. řada	splnil/a minimum

Matouš TRTÍK 2012							nominace- dobrá docházka
Marek VÁGNER 2012							
Matěj VRZAL 2012							
U16	Sprint 30 m	Illinois test	Skok	Kliky	Bronco		
Barbora Winklerová 2009						*1.2. řada	nominace- dobrá docházka
Kristína Urbanová 2009							nominace- dobrá docházka
Michal Patsch 2009	4,9	17	225	55	5:26		splnil/a minimum
Šimon Peterka 2009	4,5	16,8	220	45	5:23		splnil/a minimum
Dominik Lempera 2009						*1.2. řada	
Jaroslav Jasinek 2009						*1.2. řada	
Eduard Kubík 2009	5	16,6	235	45	5:18		splnil/a minimum
Radek Bauer 2009							nominace- dobrá docházka
Jiří Ciboch 2009							
Kryštof Staněk 2010						*1.2. řada	
Šimon Bartoš 2010						*1.2. řada	dodatečná nominace 1.2. řada
Oskar Vrána 2010	5,1	17,6	240	41	6:28		splnil/a minimum
Michal Janda 2010	5	18,2	225	---	6:25	*1.2. řada	splnil/a minimum
Štěpán Květkovský 2010	4,8	16,7	210	40	5:56		splnil/a minimum
Kryštof Malenovský 2010	6,1	19,6	195	26	5:49		nominace- dobrá docházka

Toby Sklenář 2010						*1.2. řada	
Matěj Švrček 2010	4,9	17,1	225	31	5:24		splnil/a minimum
Šimon Trtík 2010							
Richard Urban 2010							
Matěj Mitrenga 2010							
Teodor Jilčík 2010							
Barbora Cvanová 2010						*1.2. řada	
Prokop Ševčík 2010	4,7	17,5	210	32	5:49		splnil/a minimum
<b>U19</b>	<b>Sprint 30 m</b>	<b>Illinois test</b>	<b>Skok</b>	<b>Kliky</b>	<b>Bronco</b>		
Ondřej Ciboch 2007	4,6	16	245	---	5:45	*1.2. řada	splnil/a minimum
Antonín Kubík 2007	5	17,4	245	36	5:30	*1.2. řada	splnil/a minimum
Vojtěch Kurečka 2007	4,4	---	250	57	5:21		splnil/a minimum
Jan Drdla 2007						*1.2. řada	dodatečná nominace 1.2. řada
Jan Bártů 2007							
Daniel Bodanský 2007	4,7	16,2	230	53	6:22	*1.2. řada	splnil/a minimum
Denis Černý 2008							
Marek Fiala 2008						*1.2. řada	nominace- dobrá docházka
Jindřich Mynář 2008	5,1	17,9	230	48	6:09	*1.2. řada	dodatečná nominace 1.2. řada
Dominik Osvald 2008						*1.2. řada	

Prokop Stodůlka 2008							*1.2. řada	dodatečná nominace 1.2. řada
Dominik Zeman 2008	5	16,5	240	45	5:10			splnil/a minimum
Tomáš Kolajta 2008								
Jan Podsedník 2008								
Daniel Solík 2008								
David DOSTÁL 2008								
Tomáš ONDRUŠKA 2008								
Ivo ANDERLE 2006								
<b>U23</b>	<b>Sprint 30 m</b>	<b>Illinois test</b>	<b>Skok</b>	<b>Kliky</b>	<b>Bronco</b>			
Pavel Pohanka 2003								
Lukáš Kouba 2004								
Dan Tabarka 2004								
Jan Novotný 2004							*1.2. řada	
Lukáš Fiala 2004	4,2	16,1	275	75	5:05			splnil/a minimum
Marek Hruška 2005								
Alexandr René Mišun 2005	4,4	16,2	255	85	5:03			splnil/a minimum
Jiří Mynář 2005	4,95	18,2	250	45	6:43		*1.2. řada	dodatečná nominace 1.2. řada
Matyáš Opletal 2005								

Adam Peterka 2005							*1.2. řada	dodatečná nominace 1.2. řada
Tomáš Budínský 2005	5,3	17,6	225	40	5:09		*1.2. řada	dodatečná nominace 1.2. řada
Marek Hruška 2005								
Vladimír Freiberg 2005							*1.2. řada	
Martin Bureš 2005								
Ondřej Rörig 2005	4,8	16,5	250	41	5:25			splnil/a minimum
Ondřej Dobeš 2006								
Jakub Nešťák 2006	4,7	17	240	55	5:20			splnil/a minimum
Lukáš Pohanka 2006	4,7	17,9	240	39	6:15		*1.2. řada	dodatečná nominace 1.2. řada
Matěj Sodomka 2006	4,65	18	220	35	5:42			nominace- dobrá docházka
Tibor Svída 2006	4,4	16,4	245	50	5:20			splnil/a minimum
Daniel Urban 2006	4,4	16,2	245	41	5:02			splnil/a minimum

#### g) zdravotní zajištění (fyzio, rehabilitace)

Zajišťují fyzioterapeuti klubů, reprezentačních celků a ČSRU ve spolupráci s Lékařskou komisí ČSRU.

#### h) Výběr zařazení dětí a mládeže do systému talentované mládeže svazu

Hráči a hráčky jsou zařazováni v rámci Regionálních Sportovních Centrech Mládeže (RSCM). RSCM proběhly formou víkendových srazů mimo soutěžní období. V roce 2025 proběhly tyto srazy:

RSCM 18.-19.1.2025

18.-19.1.2025	Sobota 18.1.2025	U12+U14	Čechy-Markéta		
	<b>Téma-dle metodiky KNT: Příjem míče-přihrávka</b>				
	9h30	Sraz U12	Sraz U12	Příchod hráčů a hráček+prezence	
	9h30-9h45	Sraz U12	Tělocvična Markéta	Úvodní slovo	
	10h-11h	Trénink U12	Hřiště Markéta	<a href="#">TJ U14 č.2 Příjem míče, přihrávka</a>	
	10h30	Sraz U14	Tělocvična Markéta	Příchod hráčů +prezence	
	10h30-10h45	Sraz U14	Tělocvična Markéta	Úvodní slovo	
	11h-12h	Trénink U14	Hřiště Markéta	<a href="#">TJ U14 č.2 Příjem míče, přihrávka</a>	
	11h15-12h	Oběd U12	VIP sál Markéta	Oběd a odpočinek	
	12h15-13h	Oběd U14	VIP sál Markéta	Oběd a odpočinek	
	12h-12h30	Schůze U12	Tělocvična Markéta	Prezentace KNT: Příjem míče-přihrávka	
	13h-13h30	Schůze U14	Tělocvična Markéta	Prezentace KNT: Příjem míče-přihrávka	
	14h-15h15	Trénink U12	Hřiště Markéta	Tréninkové utkání-hodnocení hráčů	
	15h15-16h30	Trénink U14	Hřiště Markéta	Tréninkové utkání-hodnocení hráčů	
	14.00-14.37	U12	Hřiště	Utkání	
	14.38-15.15	U12	Hřiště	Utkání	
	15.15-15.52	U14	Hřiště	Utkání	
	15.53-16.30	U14	Hřiště	Utkání	
	Sobota 18.1.2025	U14	Morava-Medlánky		
	<b>Téma-dle metodiky KNT: Příjem míče-přihrávka</b>				
	9h30	Sraz U14	Hřiště Medlánky	Příchod hráčů a hráček+prezence	
	9h30-9h45	Sraz U14	Hřiště Medlánky	Úvodní slovo	
	10h-11h30	Trénink U14	Hřiště Medlánky	<a href="#">TJ U14 č.2 Příjem míče, přihrávka</a>	
	11h30-12h30	Oběd U14	Hřiště Medlánky	Oběd a odpočinek	
	12h30-13h	Schůze U14	Hřiště Medlánky	Prezentace KNT: Příjem míče-přihrávka	
	13h-15h30	Trénink U14	Hřiště Medlánky	Tréninkové utkání-hodnocení hráčů	
	Neděle 19.1.2025	U16+U18	Čechy-Markéta	Zajišťuje RT U16 a U18	
	<b>Téma-selekce hráčů</b>				
	9h	Sraz U16/U18		Příchod hráčů+prezence	
	9h30-11h	Hra U16	Hřiště Markéta	<del>X</del> ragby v menších týmech	
	9h30-11h	Schůze U18	Tělocvična Markéta	plán sezóny/herní systém	
	11h-12h30	Hra U18	Hřiště Markéta	<del>X</del> ragby v menších týmech	
	11h-12h30	Schůze U16	Tělocvična Markéta	plán sezóny/herní systém	
	12h30	Oběd U16/U18	VIP sál Markéta	Oběd a odpočinek	
	13h30	Schůze U16/U18	Tělocvična Markéta	Prezentace - antidopng/pravidla	
	14h30-16h	Hra U16	Hřiště Markéta	Tréninkové utkání-hodnocení hráčů	
	14h30-16h	Dovednosti U18	Hřiště Markéta	Specifické dovednosti-testy	
	16h-17h30	Hra U18	Hřiště Markéta	Tréninkové utkání-hodnocení hráčů	
	16h-17h30	Dovednosti U16	Hřiště Markéta	Specifické dovednosti-testy	
	18h	Konec U16/U18	Celá budova	Úklid+ukončení srazu	
	Neděle 19.1.2025	U12	Morava-Medlánky		
	<b>Téma-dle metodiky KNT: Příjem míče-přihrávka</b>				
9h30	Sraz U12	Hřiště Medlánky	Příchod hráčů a hráček+prezence		
9h30-9h45	Sraz U12	Hřiště Medlánky	Úvodní slovo		
10h-11h30	Trénink U12	Hřiště Medlánky	<a href="#">TJ U14 č.2 Příjem míče, přihrávka</a>		
11h30-12h30	Oběd U12	Hřiště Medlánky	Oběd a odpočinek		
12h30-13h	Schůze U12	Hřiště Medlánky	Prezentace KNT: Příjem míče-přihrávka		
13h-15h30	Trénink U12	Hřiště Medlánky	Tréninkové utkání-hodnocení hráčů		

Celkové počty hráčů	Počet U12	Počet U14	Počet U16	Počet U18
303	72	119	76	36

RSCM 1.-2.2.2025

Sobota 1.2.2025	U12+U14	Čechy-Markéta		
<b>Téma-dle metodiky KNT: Skládka+kolektivní obrana</b>				
9h30	Sraz U12	Sraz U12	Příchod hráčů a hráček+prezence	
9h30-9h45	Sraz U12	Třllocvična Markéta	Úvodní slovo	
10h-11h	Trénink U12	Hříššé Markéta	Tréninková jednotka pod vedením francouzských školitelů	
10h30	Sraz U14	Třllocvična Markéta	Příchod hráčů + prezence	
10h30-10h45	Sraz U14	Třllocvična Markéta	Úvodní slovo	
11h-12h	Trénink U14	Hříššé Markéta	Tréninková jednotka pod vedením francouzských školitelů	
11h15-12h	Oběd U12	VIP sál Markéta	Oběd a odpočinek	
12h15-13h	Oběd U14	VIP sál Markéta	Oběd a odpočinek	
12h-12h30	Schůze U12	Třllocvična Markéta	Prezentace Kolektivní obrana	
13h-13h30	Schůze U14	Třllocvična Markéta	Prezentace Kolektivní obrana	
14h-15h15	Trénink U12	Hříššé Markéta	Tréninkové utkání-hodnocení hráčů	
15h15-16h30	Trénink U14	Hříššé Markéta	Tréninkové utkání-hodnocení hráčů	
14.00-14.37	U12	Hříššé	Utkáni	
14.38-15.15	U12	Hříššé	Utkáni	
15.15-15.52	U14	Hříššé	Utkáni	
15.53-16.30	U14	Hříššé	Utkáni	
Neděle 2.2.2025	U16+U18	Čechy-Markéta		
<b>U16</b>				
<b>Téma-dle metodiky KNT: Individuální+kolektivní obrana</b>				
9h45	Sraz U16	Sraz U16	Příchod hráčů+prezence	
10h-10h30	Schůze U16	Třllocvična Markéta	Prezentace obrana-školitelé Francie	
10h45-12h	Trénink U16	Hříššé Markéta	Tréninková jednotka-nácvik obrany (individuální,týmová)-školitelé Francie	
12h	Oběd U16	VIP sál Markéta	Oběd a odpočinek	
13h30-14h30	Utkáni U16	Hříššé Markéta	Tréninkové utkání-hodnocení hráčů-Hra XV (selektce-posouzení obranné činnosti) 3x20min	
14h45-15h15	Schůze U16	Třllocvična Markéta	Prezentace herní systém, útok	
15h30-16h30	Trénink U16	Hříššé Markéta	Herní systém-nácvik	
<b>U18</b>				
<b>Téma-dle zadání RT U18</b>				
10h	Sraz U18	Horní hřiššé RC Tatra Smíchov	Sraz	
10h-10h30	Sraz U18	Horní hřiššé RC Tatra Smíchov	Individuální příprava na trénink	
10h30-12h	Trénink U18	Horní hřiššé RC Tatra Smíchov	Individuální dovednosti, split raj/útok	
12h15	Odjezd U18		Přesun na Markétu	
12h45-13h30	Oběd U18	VIP sál Markéta	Oběd a odpočinek	
13h30-14h	Příprava U18	Hříššé Markéta	Rozdělení do týmů+příprava na hru	
14h-14h15	Příprava U18	Hříššé Markéta	Příprava na hru na krajích hřiššé	
14h15-15h30	Utkáni U18	Hříššé Markéta	Hra	
15h30-16h	Konec U18	Hříššé Markéta	Závěrečné zhodnocení + výhled na další akce+úklid	
<b>sobota 1.2.2025</b>				
8h30-8h50	Skolení		Úvod do školení, představení školitelů a programu školení	
8h50-9h20	Skolení		Prezentace techniky skládání a důležitých klíčových bodů	
9h20-9h45	Skolení		Prezentace specifík tréninku skládky	
9h30	Sraz U12	Sraz U12	Příchod hráčů a hráček+prezence	
9h30-9h45	Sraz U12	Třllocvična Markéta	Úvodní slovo	
10h-11h	Skolení		Trénink U12 pod vedením francouzských školitelů	
10h-11h	Trénink U12	Hříššé Markéta	Tréninková jednotka pod vedením francouzských školitelů	
10h30	Sraz U14	Třllocvična Markéta	Příchod hráčů + prezence	
10h30-10h45	Sraz U14	Třllocvična Markéta	Úvodní slovo	
11h-12h	Skolení		Trénink U14 pod vedením francouzských školitelů	
11h-12h	Trénink U14	Hříššé Markéta	Tréninková jednotka pod vedením francouzských školitelů	
11h15-12h	Oběd U12	VIP sál Markéta	Oběd a odpočinek	
12h15-13h	Oběd U14	VIP sál Markéta	Oběd a odpočinek	
12h15-12h45	Skolení oběd		Společný oběd	
12h-12h30	Schůze U12	Třllocvična Markéta	Prezentace Kolektivní obrana	
12h45-13h15	Skolení		Shrnutí a diskuze	
13h-13h30	Schůze U14	Třllocvična Markéta	Prezentace Kolektivní obrana	
13h15-13h45	Skolení		Příprava observace a hodnocení hráčů	
14h-15h15	Trénink U12	Hříššé Markéta	Tréninkové utkání-hodnocení hráčů	
15h15-16h30	Trénink U14	Hříššé Markéta	Tréninkové utkání-hodnocení hráčů	
14.00-14.37	Skolení	Hříššé	Observace U12-Observace a analýza hráčů v souvislosti s tím oo ráno trénovalo	
14.38-15.15	Skolení	Hříššé	Observace U12-Observace a analýza hráčů v souvislosti s tím oo ráno trénovalo	
15.15-15.52	Skolení	Hříššé	Observace U14-hodnocení a výběr hráčů	
15.53-16.30	Skolení	Hříššé	Observace U14-hodnocení a výběr hráčů	
15.53-16.31	Skolení		Shrnutí/diskuze/luzavění prvního dne	
14.00-14.37	U12	Hříššé	Utkáni	
14.38-15.15	U12	Hříššé	Utkáni	
15.15-15.52	U14	Hříššé	Utkáni	
15.53-16.30	U14	Hříššé	Utkáni	
8h30-9h45	Skolení		Teorie a prezentace pro trenéry-obranné principy a typy obrany	
9h45	Sraz U16	Sraz U16	Příchod hráčů+prezence	
10h-10h30	Skolení		Teorie a prezentace pro trenéry a U18-obranné principy a typy obrany	
10h-10h30	Schůze U16	Třllocvična Markéta	Prezentace obrana-školitelé Francie	
10h45-12h	Trénink U16	Hříššé Markéta	Tréninková jednotka-nácvik obrany (individuální,týmová)-školitelé Francie	
12h	Oběd U16	VIP sál Markéta	Oběd a odpočinek	
13h30-14h30	Utkáni U16	Hříššé Markéta	Tréninkové utkání-hodnocení hráčů-Hra XV (selektce-posouzení obranné činnosti) 3x20min	
14h45-15h15	Schůze U16	Třllocvična Markéta	Prezentace herní systém, útok	
15h30-16h30	Trénink U16	Hříššé Markéta	Herní systém-nácvik	
10h	Sraz U18	Horní hřiššé RC Tatra Smíchov	Sraz	
10h-10h30	Sraz U18	Horní hřiššé RC Tatra Smíchov	Individuální příprava na trénink	
10h30-12h	Trénink U18	Horní hřiššé RC Tatra Smíchov	Individuální dovednosti, split raj/útok	
12h15	Odjezd U18		Přesun na Markétu	
12h45-13h30	Oběd U18	VIP sál Markéta	Oběd a odpočinek	
13h30-14h	Příprava U18	Hříššé Markéta	Rozdělení do týmů+příprava na hru	
14h-14h15	Příprava U18	Hříššé Markéta	Příprava na hru na krajích hřiššé	
14h15-15h30	Utkáni U18	Hříššé Markéta	Hra	
15h30-16h	Konec U18	Hříššé Markéta	Závěrečné zhodnocení + výhled na další akce+úklid	

1.-2.2.2025



Celkové počty hráčů	Počet U12	Počet U14	Počet U16	Počet U18
190	29	66	52	43

### RSCM 13.-14.12.2025

13.-14.12.2025	sobota 13.12.2025	U14	Čechy-Markéta		
	<b>Téma-dle metodiky KNT: Individuální obrana-skládka</b>				
	8h	Sraz U14-skupina 1	Hlavní budova	Úvodní slovo+prezence hráčů	
	8h	Sraz U14-skupina 2	Dřevák	Úvodní slovo+prezence hráčů	
	8h30-9h45	Trénink U14	Hřiště Markéta	TJ U14	
	8h30-9h45	Teorie	Dřevák	Schůzka s rodiči U14-Alexandra Zítková	
	9h45-10h	Přestávka	Dřevák: skupina 2	Svačina, odpočinek, rozdělení do týmů a příprava na utkání	
	10h-10h45	Teorie	Hlavní budova: skupina 1	Prezentace výživa-Alexandra Zítková-skupina 2-Dřevák	
	U14 Hřiště Markéta				
	10h15-11h45	10h15-11h	Tréninkové utkání č.1 pro týmy ze skupiny 1-Hlavní budova		
		11h-11h45	Tréninkové utkání č.2 pro týmy ze skupiny 2-Dřevák		
	11h15-12h	Oběd U14-skupina 1	Dřevák		
	12h00-12h45	Oběd U14-skupina 2	Dřevák	Oběd a odpočinek	
	12h45-13h45	Teorie	Dřevák	Prezentace výživa-Alexandra Zítková-Skupina 1	
	Utkaní Rugby Europe Super Cup: Bohemia Rugby Warriors-Delta				
	14h00-16h00	Poločasové utkání U14-Skupina č.2-Dřevák			
	Nosiči míčů při utkání				
	sobota 13.12.2025	U12+U16	Morava-Medlánky		
	<b>Téma-dle metodiky KNT: Individuální obrana-skládka</b>				
	9h	Sraz U12	Klubovna Medlánky	Úvodní slovo+prezence hráčů	
	9h30-10h30	Trénink U12	Hřiště Medlánky	TJ U12	
	9h30	Sraz U16	Klubovna Medlánky	Úvodní slovo+prezence hráčů	
	10h-11h30	Trénink U16	Hřiště Medlánky	TJ U16	
	11h30-12h	Oběd U12	Restaurace Moravia	Oběd a odpočinek	
	12h-12h30	Oběd U16			
	13h-14h	Trénink U12	Hřiště Medlánky	Tréninkový turnaj U12	
	14h-15h30	Trénink U16		Tréninkové utkání U16	
	neděle 14.12.2025	U12/U16	Čechy-Markéta		
	<b>Téma-dle metodiky KNT: Individuální obrana-skládka</b>				
	9h30	Příchod U12	Tělocvična Markéta	Sraz a prezence	
9h45	Sraz U12	Tělocvična Markéta	Úvodní slovo		
10h-11h30	Trénink U12	Hřiště Markéta	TJ U12		
10h30	Příchod U16	Tělocvična Markéta	Sraz a prezence		
10h45	Sraz U16	Tělocvična Markéta	Úvodní slovo		
11h30-13h	Trénink U16	Hřiště Markéta	TJ-Individuální obrana-skládka		
11h30-12h15	Oběd U12	VIP sál Markéta	Oběd a odpočinek		
13h-13h45	Oběd U16	VIP sál Markéta	Oběd a odpočinek		
12h15-13h	Schůze U12	Tělocvična Markéta	Prezentace obrana		
13h45-14h30	Schůze U16	Tělocvična Markéta	Prezentace obrana		
13h-14h45	Trénink U12	Hřiště Markéta	Tréninkové utkání		
15h-17h	Trénink U16	Hřiště Markéta	Tréninkové utkání		
14h45	Úklid U12	VIP sál, vrchní patro, schodiště			
17h	Úklid U16	Tělocvična, spodní patro			
neděle 14.12.2025	U14	Morava-Medlánky			
<b>Téma-dle metodiky KNT: Individuální obrana-skládka</b>					
9h	Sraz U14	Klubovna Medlánky	Úvodní slovo+prezence hráčů		
10h-11h30	Trénink U14	Hřiště Medlánky	TJ U14		
11h30-12h30	Oběd U14	Klubovna Medlánky	Oběd a odpočinek		
13h30-15h	Trénink U14	Hřiště Medlánky	Tréninkové utkání-tréninková jednotka		

Celkové počty hráčů	Počet U12	Počet U14	Počet U16
156	53	55	48